



**ГАРАНТИЯ  
О П Ы Т А**  
С 1993 ГОДА

Откатные ворота  
КОРН ЭКО-С

Инструкция по сборке

Санкт-Петербург, 2019



ВОРОТА  
ОГРАЖДЕНИЯ  
АВТОМАТИКА

[www.korn.ru](http://www.korn.ru)  
[info@korn.ru](mailto:info@korn.ru)

+7 (495) 221-29-91  
+7 (812) 325-34-23  
8 (800) 500-29-70

## Меры безопасности

Монтажные работы допускается производить только в спецодежде, не стесняющей движения, а также в защитной каске и перчатках. При сверлении материалов, дающих отлетающую стружку, следует применять защитные очки. Для защиты органов дыхания от строительной пыли нужно применять респиратор. Слесарный молоток должен иметь гладкие, слегка выпуклые поверхности бойка, без выбоин, сколов, наклепа, сколов и трещин. Длина рукоятки молотка должна быть не менее 250 мм; молотки должны быть прочно надеты на рукоятки и закреплены клиньями. Все инструменты, имеющие заостренные концы для рукояток, должны иметь рукоятки длиной не менее 150 мм. Деревянные рукоятки должны быть стянуты бандажными кольцами. Ударные инструменты не должны иметь косых и сбитых затылков, трещин, заусенцев. Гаечные ключи не должны иметь трещин и забоин, должны соответствовать размерам гаек и головок болтов. Для переноски рабочего инструмента к месту работы необходимо применять специальную сумку или ящик. При работе для укладки инструмента следует использовать специальные пояса. Класть инструменты в карманы спецодежды запрещается.

## Инструменты

1. Карандаш
2. Рулетка
3. Дрель - Шуруповерт



ВОРОТА  
ОГРАЖДЕНИЯ  
АВТОМАТИКА

[www.korn.ru](http://www.korn.ru)

[info@korn.ru](mailto:info@korn.ru)

+7 (495) 221-29-91

+7 (812) 325-34-23

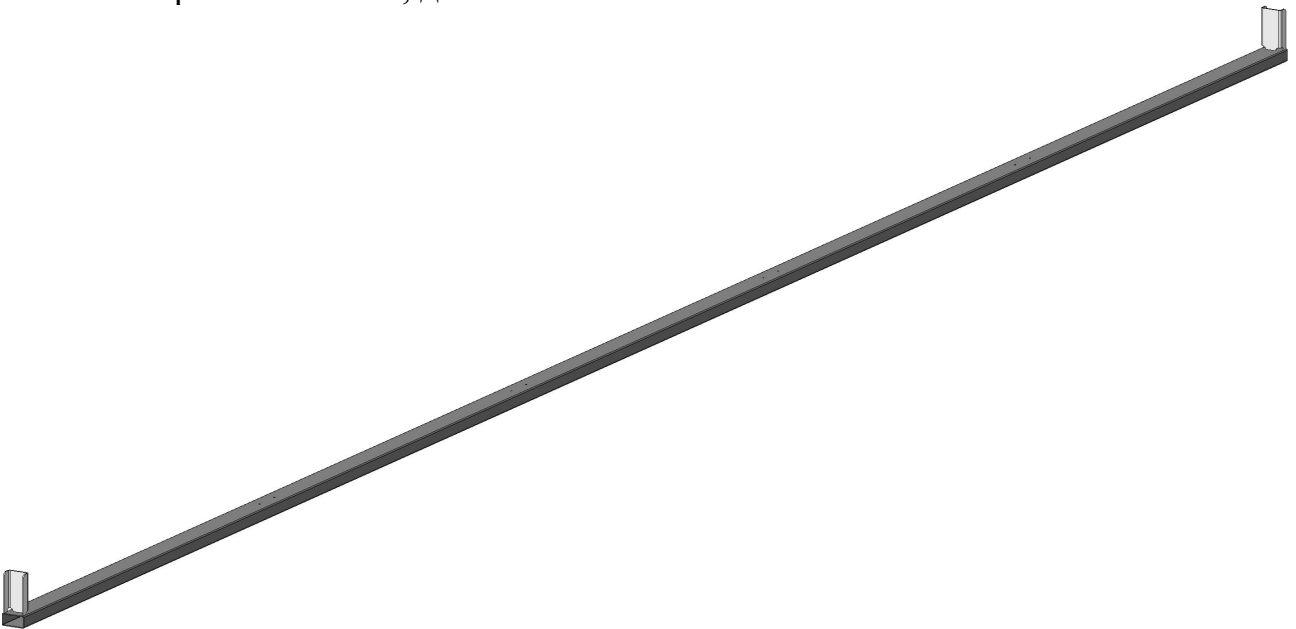
8 (800) 500-29-70

## Комплектация

1. Балка нижняя с направляющей шиной — 1 шт., длина 6000мм.



2. Балка верхняя — 1 шт., длина 6000мм.



ВОРОТА  
ОГРАЖДЕНИЯ  
АВТОМАТИКА

[www.korn.ru](http://www.korn.ru)

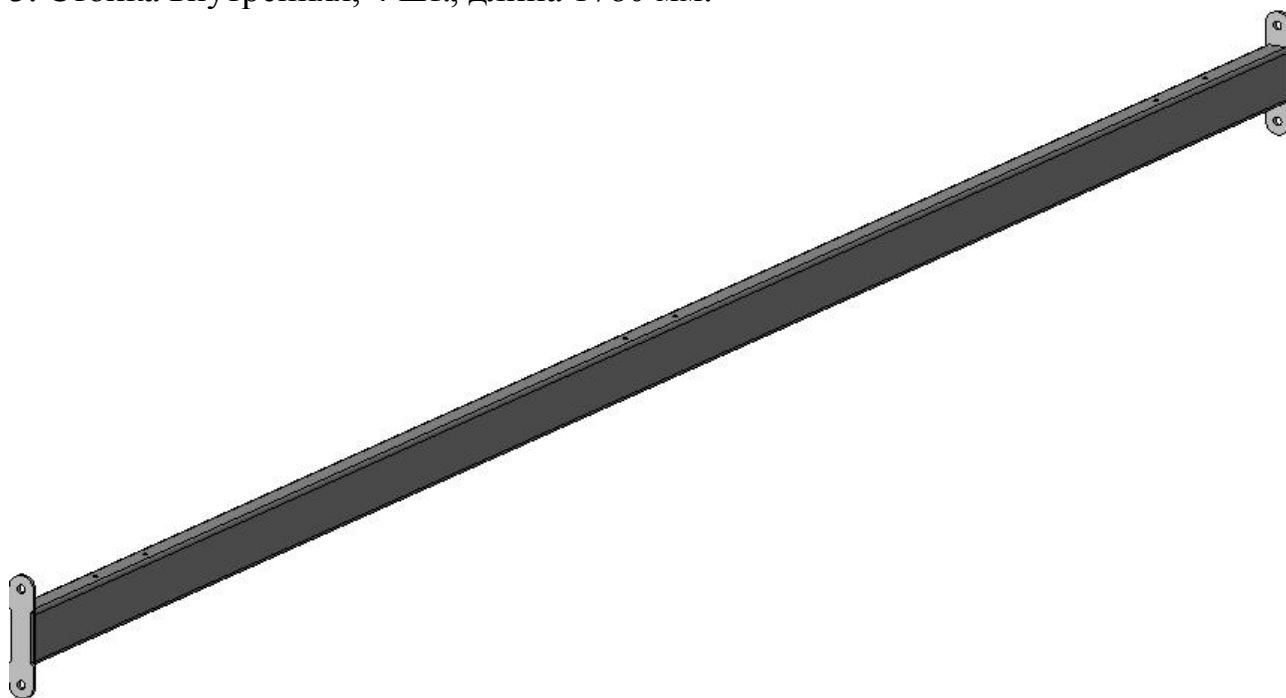
[info@korn.ru](mailto:info@korn.ru)

+7 (495) 221-29-91

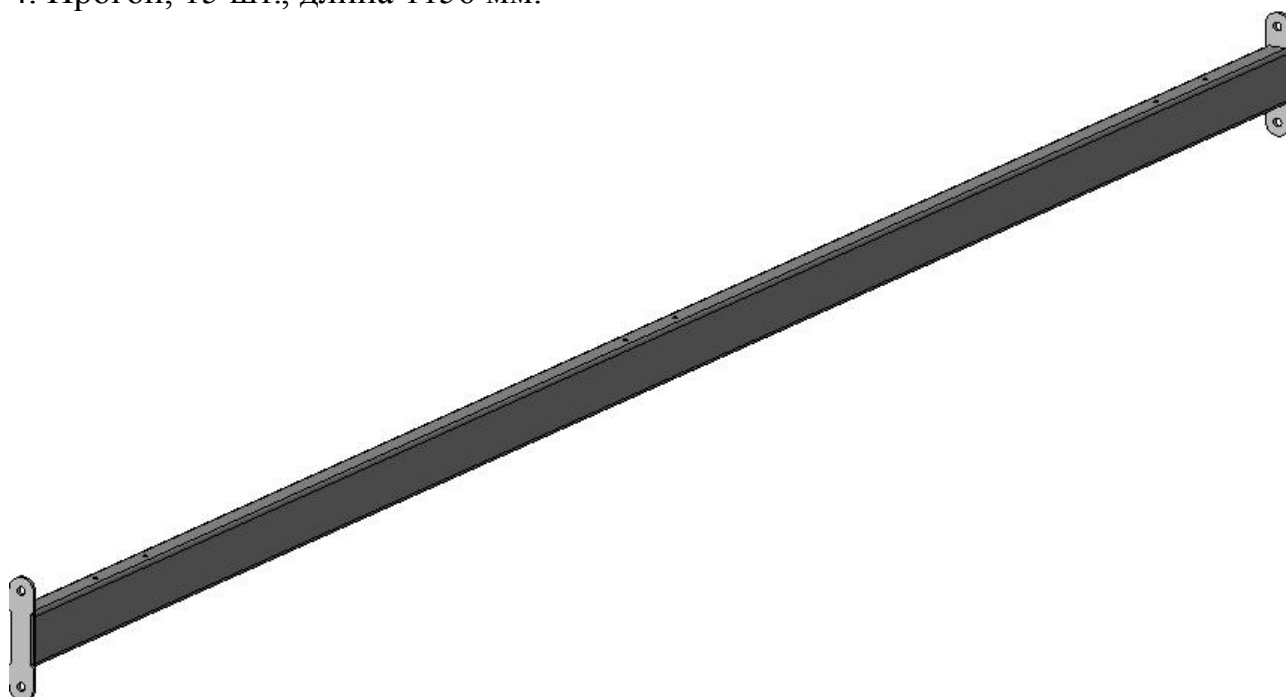
+7 (812) 325-34-23

8 (800) 500-29-70

3. Стойка внутренняя, 4 шт., длина 1780 мм.



4. Прогон, 15 шт., длина 1156 мм.

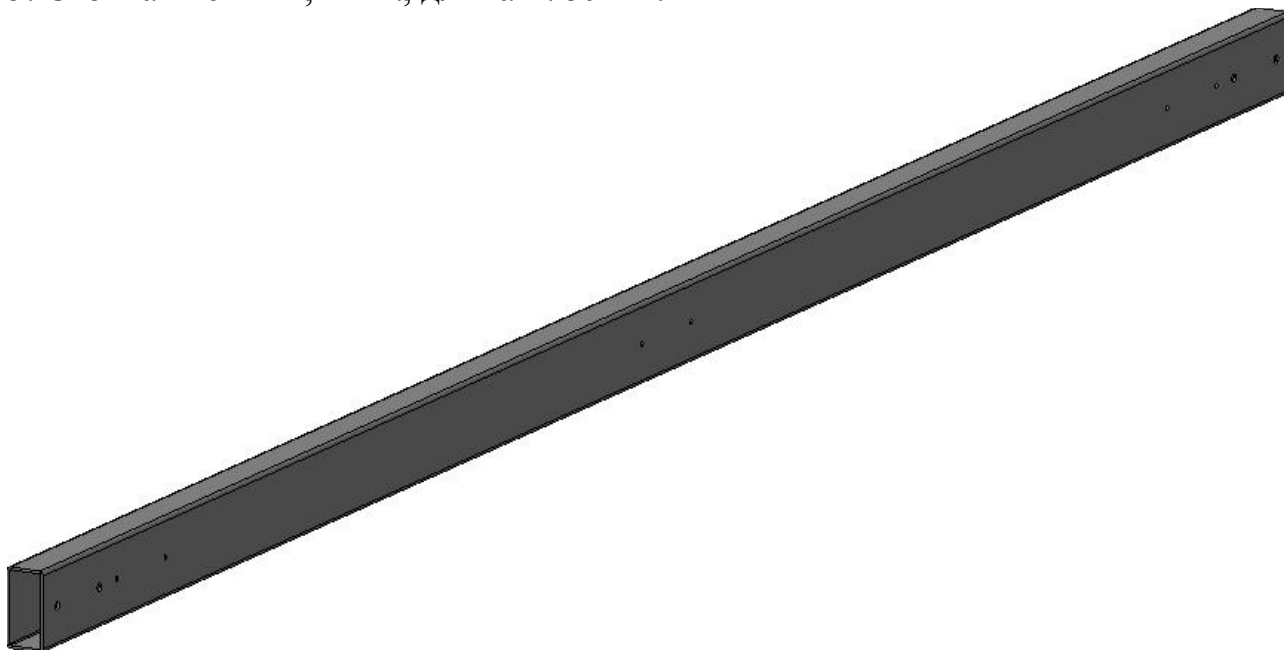


ВОРОТА  
ОГРАЖДЕНИЯ  
АВТОМАТИКА

[www.korn.ru](http://www.korn.ru)  
[info@korn.ru](mailto:info@korn.ru)

+7 (495) 221-29-91  
+7 (812) 325-34-23  
8 (800) 500-29-70

5. Стойка внешняя, 2 шт., длина 1780 мм.



6. Саморез JP76 6.3x19, 84 шт.



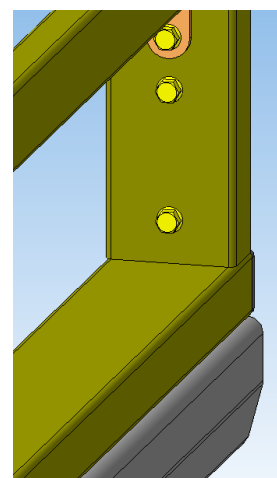
ВОРОТА  
ОГРАЖДЕНИЯ  
АВТОМАТИКА

[www.korn.ru](http://www.korn.ru)  
[info@korn.ru](mailto:info@korn.ru)

+7 (495) 221-29-91  
+7 (812) 325-34-23  
8 (800) 500-29-70

## Последовательность сборки

На ровной сухой поверхности наживить стойки внешние на сухари балки нижней с направляющей шиной, скрепив с помощью саморезов



ВОРОТА  
ОГРАЖДЕНИЯ  
АВТОМАТИКА

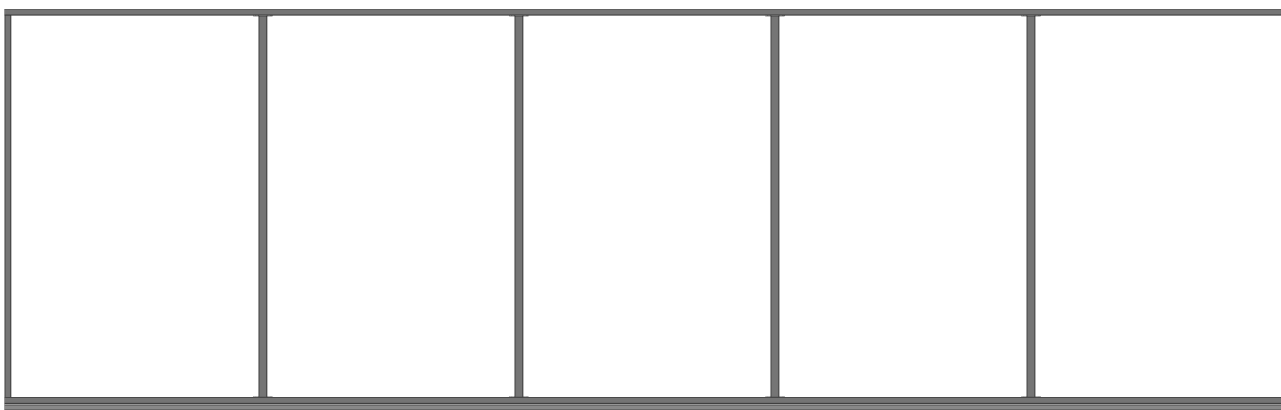
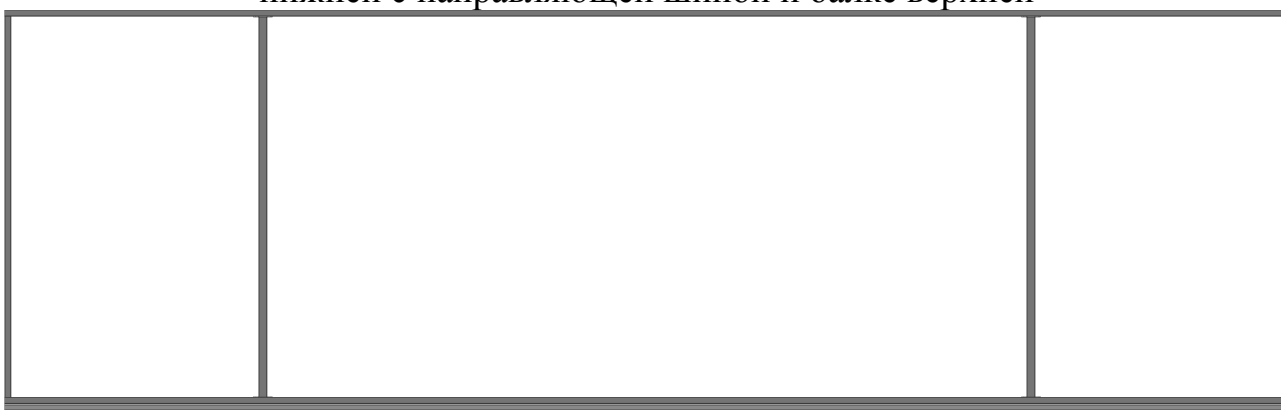
[www.korn.ru](http://www.korn.ru)  
[info@korn.ru](mailto:info@korn.ru)

+7 (495) 221-29-91  
+7 (812) 325-34-23  
8 (800) 500-29-70

Аналогично установить балку верхнюю



Установить внутренние стойки по краям, ориентируясь на отверстия в балке нижней с направляющей шиной и балке верхней



Установить оставшиеся внутренние стой

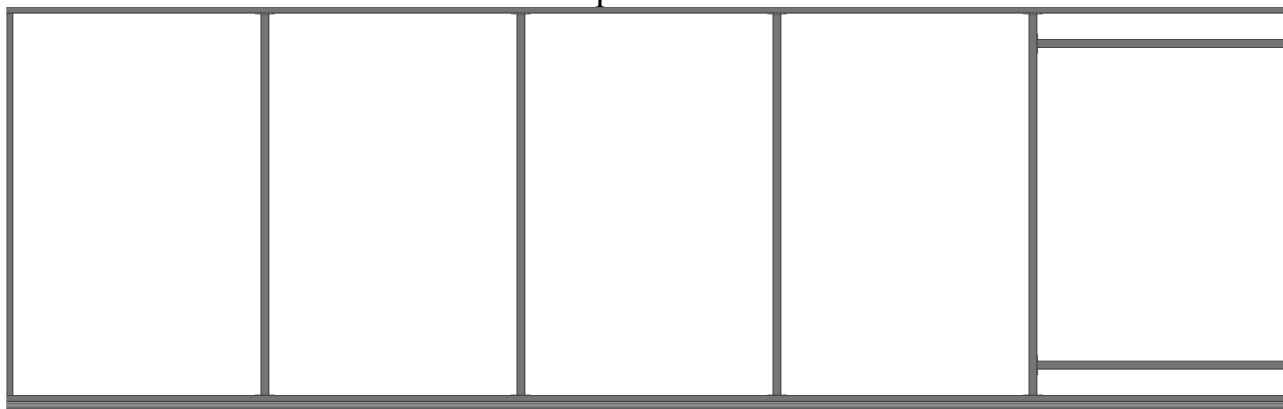


ВОРОТА  
ОГРАЖДЕНИЯ  
АВТОМАТИКА

[www.korn.ru](http://www.korn.ru)  
[info@korn.ru](mailto:info@korn.ru)

+7 (495) 221-29-91  
+7 (812) 325-34-23  
8 (800) 500-29-70

Набрать прогоны от одного края к другому, начиная с верхних и нижних прогонов

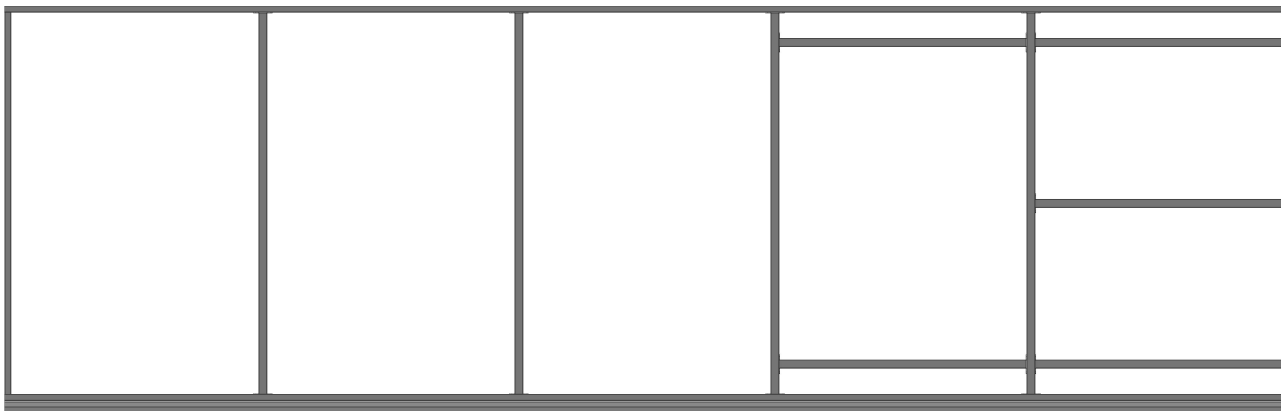


ВОРОТА  
ОГРАЖДЕНИЯ  
АВТОМАТИКА

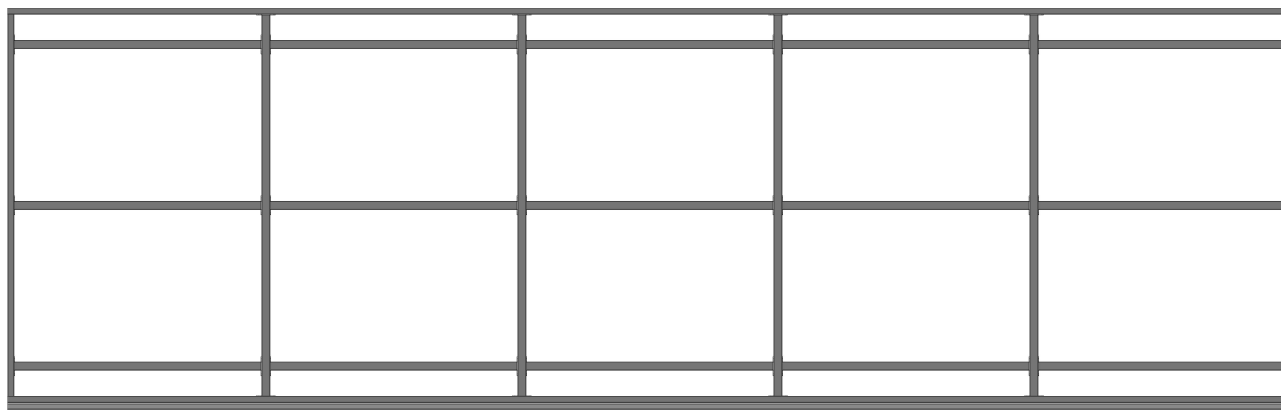
[www.korn.ru](http://www.korn.ru)  
[info@korn.ru](mailto:info@korn.ru)

+7 (495) 221-29-91  
+7 (812) 325-34-23  
8 (800) 500-29-70





...и так до полного заполнения



Инструкция по сборке написана для ворот длиной 6 метров под проем 4x2 метра. Аналогично собираются ворота длиной 4.8 метра под проем 3.5x2 метра, имеющий четыре секции вместо пяти и длины нижней и верхней балок 4804 вместо 6000.



ВОРОТА  
ОГРАЖДЕНИЯ  
АВТОМАТИКА

[www.korn.ru](http://www.korn.ru)  
[info@korn.ru](mailto:info@korn.ru)

+7 (495) 221-29-91  
+7 (812) 325-34-23  
8 (800) 500-29-70

## Лист примечаний

