



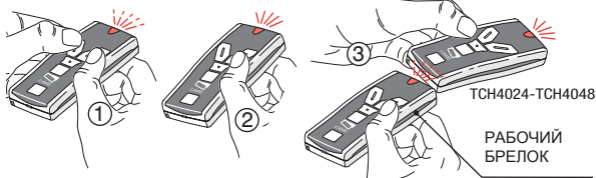
**RU** -> **Для добавления новых брелков TOUCH**  
(к уже работающим в системе)

- 1 -нажмите и удерживайте одновременно две верхние кнопки до тех пор, пока индикатор не начнет часто мигать;
- 2 -нажмите кнопку, которую необходимо активировать (индикатор загорится ровным светом);
- 3 -в течение 10 секунд поднесите рабочий брелок сзади к новому и нажмите на рабочую кнопку на несколько секунд. После успешной записи кода индикатор должен вспыхнуть три раза - брелок готов к работе.

Для другой кнопки повторите шаги 1, 2 и 3.

**-> Для новых систем:**

**ПРОГРАММИРОВАНИЕ ПЕРВОГО БРЕЛКА  
ОСУЩЕСТВЛЯЕТСЯ СОГЛАСНО ДОКУМЕНТАЦИИ  
НА БЛОК УПРАВЛЕНИЯ ИЛИ РАДИОПРИЕМНИК.**






**RU**  **Брелок с двумя режимами кнопок:**

режим красного индикатора установлен по - умолчанию;

чтобы использовать кнопки в режиме синего индикатора, перед подачей команды, необходимо нажать кнопку TS.

На каждую кнопку записан один из возможных 16,777,216 возможных кодов.

 Чтобы открыть, используйте отвертку. При установке элементов питания всегда соблюдайте полярность.

**Красный индикатор**



T1 = CH1  
T2 = CH2



**Синий индикатор**



TS + T1 = CH3  
TS + T2 = CH4



Ток потребления в рабочем режиме

Частота

макс. 40 мА

40.685 МГц

