

## РУЛОННЫЕ ВОРОТА С ВНУТРИВАЛЬНЫМ ПРИВОДОМ

Компания DoorHan предлагает рулонные ворота, которые соответствуют российским и европейским нормам качества и безопасности, а также адаптированы для эксплуатации в различных климатических условиях. Рулонные ворота с внутривальным приводом устанавливаются на въездные и гаражные проемы, торговые комплексы, складские и промышленные объекты площадью до 18 м.кв. Все комплектующие для рулонных ворот DoorHan выпускаются на современных автоматизированных линиях с применением оборудования ведущих мировых производителей. Все металлические детали оцинкованы или окрашены, что обеспечивает устойчивость к коррозии и негативному воздействию агрессивных сред, продлевает срок службы рольставен. Надежность конструкции рулонных ворот DoorHan, безопасность их эксплуатации и соответствие российским стандартам подтверждены сертификатами.



Внешний вид рулонных ворот

## ЗОНА ПРИМЕНЕНИЯ



Въездные и гаражные проемы



Торговые помещения



# ПРЕИМУЩЕСТВА

# 1

ПРОФИЛИ ИЗГОТАВЛИВАЮТСЯ  
ИЗ ХОЛОДНОКАТАНОЙ  
ОЦИНКОВАННОЙ СТАЛИ



# 2

ВСЕ ЭЛЕМЕНТЫ КОНСТРУКЦИИ  
РАССЧИТАНЫ НА ДЛИТЕЛЬНЫЙ  
СРОК СЛУЖБЫ,  
БОЛЕЕ 18000 ЦИКЛОВ



# 3

КОНСТРУКЦИЯ ОБЛАДАЕТ  
КЛАССОМ  
ВЗЛОМОСТОЙКОСТИ R4-R5  
И ПОЖАРОБЕЗОПАСНОСТИ K0



4

ГОТОВЫЕ ИЗДЕЛИЯ  
ПОСТАВЛЯЮТСЯ  
В НАДЕЖНОЙ УПАКОВКЕ



## ДИЗАЙН

### ПРОФИЛИ



Профиль RHS117/0.8



Профиль RHS117P/0.8

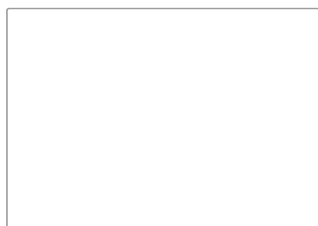


RHS75

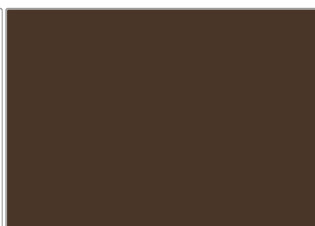


RHS75P

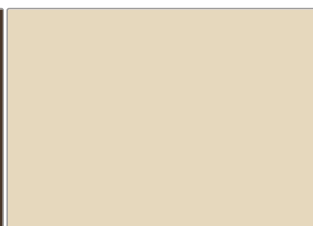
### ЦВЕТА



Белый



Коричневый



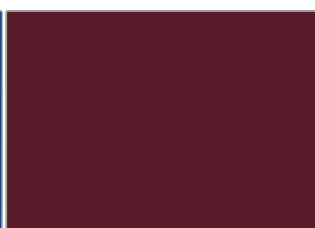
Бежевый



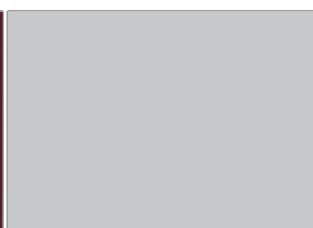
Зеленый



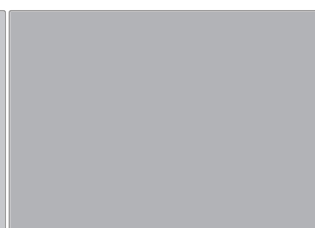
Синий



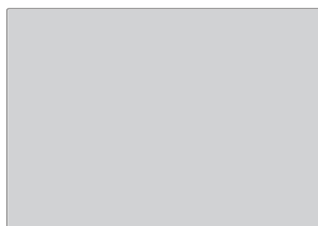
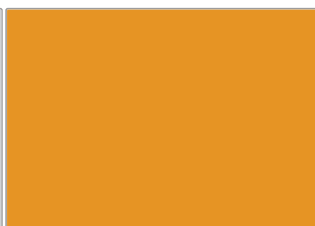
Бордовый



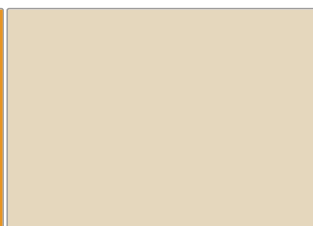
Серебристый



Серый

Неокрашенный  
(оцинкованный)

RAL 1007 желтый нарцисс



RAL 1015 легкий слоновый



RAL 1019 серый бежевый

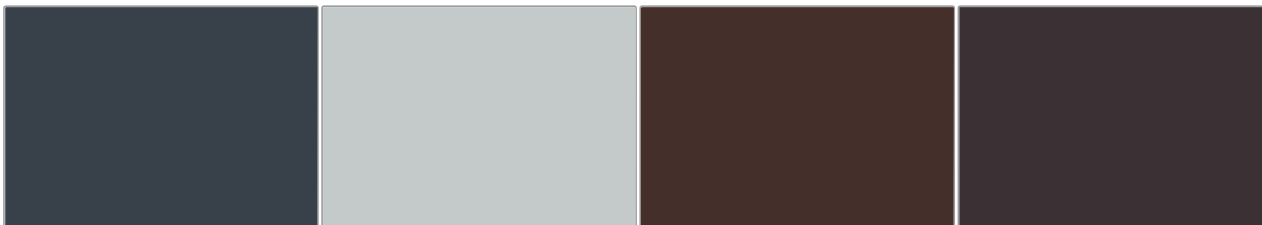


RAL 3004 красный рубин

RAL 3020 красный насыщенный

RAL 5011 синяя сталь

RAL 6009 зеленая ель



RAL 7016 серый антрацит

RAL 7035 серый графит

RAL 8017 коричневый шоколад

RAL 8019 серо-коричневый



RAL 9005 черный темный

## ТАБЛИЦА РАЗМЕРОВ

ПАРАМЕТР	ПОКАЗАТЕЛЬ
Высота проема, мм	от 1 000 до 5 000
Ширина проема, мм	от 1 000 до 6 000
Притолока, мм	от 330 (накладной монтаж)
Пристенки, мм	от 95 (накладной монтаж)
Максимальная площадь полотна, м <sup>2</sup>	18

## РАЗМЕРЫ ПРОЕМА

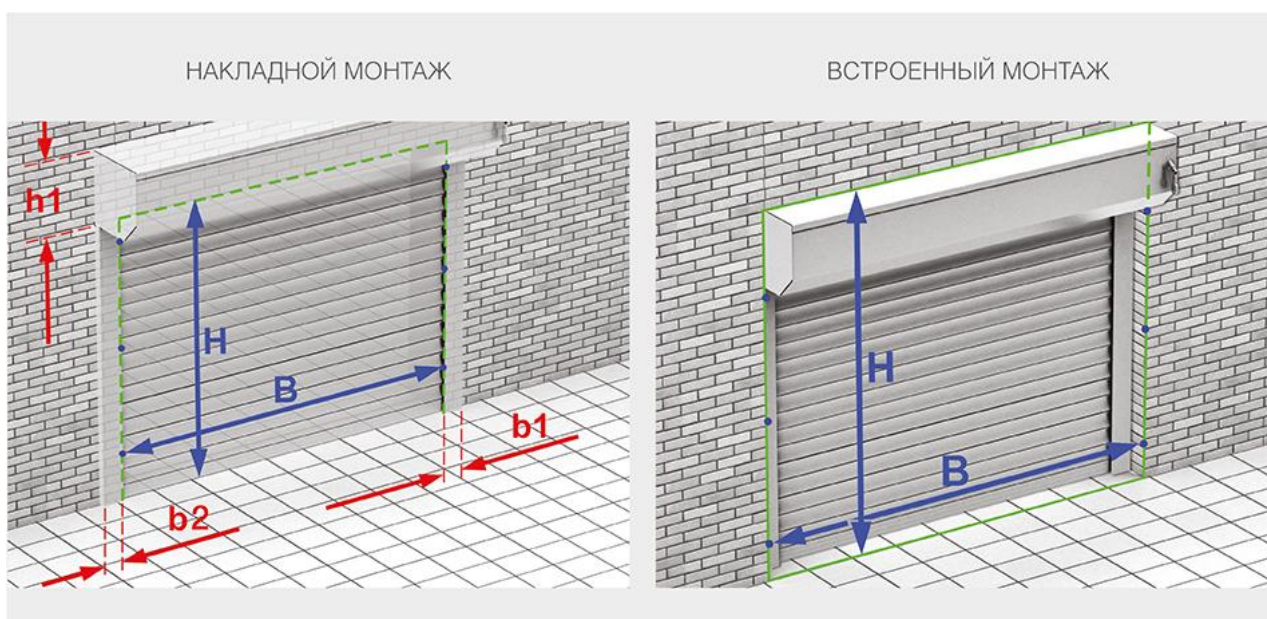
ВЫСОТА, ММ	5000											
	4500											
	4000											
	3500											
	3000											
	2500											
	2000											
	1500											
	1000											
		1 000	1 100	2 200	2 300	3 400	3 500	4 600	4 700	5 800	5 900	6 000
		ШИРИНА, ММ										

## КОНСТРУКЦИЯ



1. Кронштейн консольный SR330/SR351
2. Суппорт с подшипником BSR30
3. Капсула регулируемая KPU10230
4. Вал октагональный RV102
5. Электропривод RS230, RS300
6. Направляющий профиль RG95S, RG110S
7. Концевой профиль RA75E/RA120E
8. Уплотнитель нижний UP4 (UP6)
9. Профиль полотна RHS117/0,8 (RHS117P/0,8, RHS75, RHS75P)
10. Уплотнитель боковой UP5

## ПОДГОТОВКА СТРОИТЕЛЬНОГО ОБЪЕКТА



Параметры замера для накладного монтажа:  $H$  — высота проема (max), мм  $B$  — ширина проема (max), мм  $h1$  — высота притолоки (min), мм  $b1$  и  $b2$  — правое и левое боковые расстояния (min), мм

Параметры замера для встроенного монтажа:  $H$  — высота проема (min), мм  $B$  — ширина проема (min), мм

Для снятия замеров необходимо использовать рулетку и строительный уровень. Замер каждого параметра рекомендуется производить минимум в трех точках. При замере проема для конструкций, монтируемых встроенным

способом, следует учитывать неровности стен и корректировать замеры на 5–10 мм в меньшую сторону.

#### ТРЕБОВАНИЯ К СТРОИТЕЛЬНОМУ ОБЪЕКТУ

Подготовленные проемы должны отвечать следующим требованиям: • проемы должны иметь прямоугольную форму; • поверхность плоскостей проема должна быть ровной и гладкой, без наплывов штукатурного раствора и трещин; • стена должна быть монолитной, без пустот (бетон, металл, полнотелый кирпич); если кирпич пустотелый, рекомендуется окантовать проем металлическим уголком; • внутренние и наружные плоскости стен в местах примыкания конструкций должны быть ровными, без выступов и впадин; • отклонения рабочих поверхностей от вертикали и горизонтали не должны превышать 1,5 мм на метр, но не более 5 мм, разность диагоналей — не более 5 мм.

#### СПОСОБЫ МОНТАЖА



Накладной монтаж. Для накладного монтажа не требуется трудоемкая подготовка проема. Вал с роликовым полотном устанавливают над проемом, а направляющие профили – по обеим сторонам от него. Закрытые ворота при этом полностью закрывают проем и находятся практически вровень с поверхностью стен.



Встроенный монтаж. Встроенный монтаж позволяет расположить все элементы рольставен в проеме.

#### СТАНДАРТНЫЕ КОНСТРУКТИВНЫЕ РЕШЕНИЯ



Рулонные ворота из сплошного стального профиля



Рулонные ворота из перфорированного стального профиля

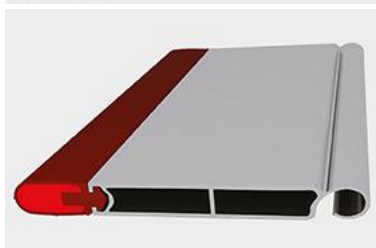


Рулонные ворота из комбинированного стального профиля

## БАЗОВАЯ КОМПЛЕКТАЦИЯ



Полотно на валу в сборе. Полотно на валу в сборе состоит из вала с капсулами диаметром 102 мм, нарезки сплошного или перфорированного стального, оцинкованного профиля шириной 117 мм или 75 мм и толщиной 0,8 мм. Полотно может быть окрашено в любой из доступных для выбора цветов.



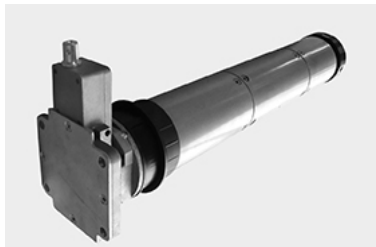
Концевой профиль. Концевой профиль состоит из алюминиевого экструдированного профиля с толщиной стенки 2,5 мм и нижнего уплотнителя UP4 или UP6 (для установки оптодатчиков).



Комплект направляющих профилей. Комплект направляющих профилей состоит из двух стальных направляющих с уплотнителем. Толщина стенки направляющего профиля 2,5 мм. Направляющие профили могут быть окрашены в любой из доступных для выбора цветов.



Кронштейн. Кронштейны изготавливаются из стали, оцинковываются в процессе производства.



Электропривод внутривальный. Электропривод внутривальный поставляется с комплектом метизов для крепления привода и суппорта с подшипником.



Коробка с дополнительной комплектацией.

## ДОПОЛНИТЕЛЬНАЯ КОМПЛЕКТАЦИЯ



Блок управления CV 0.1



Блок управления рольставнями SmartRoll



Пульт 4-канальный Transmitter 4 (433 МГц )



Выключатель клавишный для накладного монтажа SWB



Выключатель ключ-кнопка SWM (металлический)



Приемник внешний двухканальный DHRE-2 (433 МГц)



Фотоэлементы PHOTOCELL-N



Сигнальная лампа со встроенной антенной LAMP



## ТЕХНИЧЕСКИЕ ХАРАКТЕРИСТИКИ

ПАРАМЕТР	ЗНАЧЕНИЕ	ПРИМЕЧАНИЕ
	RHS75/RHS75P	конструкция обладает классом взломостойкости P4-P5
Материал	оцинкованная сталь толщиной 0,8 мм	
Вес профиля, кг/(п/м)	0,82	
Вес профиля, кг/м <sup>2</sup>	10,9	
Количество ламелей на 1 м высоты полотна, шт.	13	
Максимальная ширина полотна, м	6	
Максимальная площадь полотна, м <sup>2</sup>	18	
	профиль стальной RHS117/0,8 RHS117P/0,8	конструкция обладает классом взломостойкости P4-P5
Материал	оцинкованная сталь толщиной 0,8 мм	
Вес профиля, кг/(п/м)	1,2/1,08	
Вес профиля, кг/м <sup>2</sup>	10,25/9,22	
Количество ламелей на 1 м высоты полотна, шт.	9	
Максимальная ширина полотна, м	6	
Максимальная площадь полотна, м <sup>2</sup>	18	

## УСЛОВИЯ ЭКСПЛУАТАЦИИ ПРОДУКЦИИ

1. Монтаж изделия должен производиться строго в соответствии с инструкцией по монтажу рулонных ворот и технической документацией компании DoorHan.
2. Рулонные ворота должны открываться плавно без рывков и толчков.
3. Для подъема и опускания полотна ворот необходимо использовать только предназначенные для этого устройства управления.
4. Не рекомендуется частичное поднятие или опускание полотна рулонных ворот, особенно для больших конструкций.
5. В случае использования в конструкции механического замка запрещается подъем полотна при закрытом замке.
6. При использовании автоматического привода следует руководствоваться инструкцией, прилагаемой к приводу.
7. Не допускайте детей к устройствам управления рулонными воротами (кнопкам, пультам).
8. Следите за тем, чтобы люди и животные не находились в зоне действия рулонных ворот во время их открывания или закрывания.
9. Строго запрещено находиться под конструкцией во время ее работы, т.к. это может привести к травмам.
10. Не подвергайте рулонные ворота ударам и не препятствуйте их свободному открыванию и закрыванию.
11. Следите за тем, чтобы во время перемещения полотна рулонных ворот в проеме отсутствовали посторонние предметы, т.к. это может привести к повреждению конструкции.
12. Запрещается устанавливать дополнительное оборудование или аксессуары, а также производить самостоятельно замену или регулировку отдельных частей, без консультации с изготовителем. Консультацией считать обращение, несущее в себе четкое описание возникшей проблемы, которое можно документально подтвердить.
13. В зимнее время, в случае оледенения частей конструкции рулонных ворот, перед подъемом и опусканием полотна необходимо предварительно простучать полотно по контуру до полного освобождения частей конструкции от льда и посторонних предметов, обращая особое внимание на состояние места примыкания нижней планки изделия к полу (они также должны быть очищены).

14. В случае использования рулонных ворот не по назначению изготовитель не несет ответственности за их целостность и правильную работу.

## УПАКОВКА

УПАКОВКА В ПУЗЫРЧАТУЮ ПЛЕНКУ	ХАРАКТЕРИСТИКИ УПАКОВКИ
Описание	Упаковка представляет собой полиэтиленовую пузырчатую пленку, обернутую в 2 слоя вокруг полотна ворот, скрученного в рулон, и закрепленную скотчем с логотипом компании
Состав	Пленка пузырчатая, скотч с логотипом "ДорХан"
Ширина, мм	500 мм
Высота, мм	500 мм
Длина, мм	от 2 100 до 6 200 мм

## ГАРАНТИЙНЫЕ ОБЯЗАТЕЛЬСТВА

Покупателю предоставляется гарантия надежности работы рольставень производства компании DoorHan сроком до 2 лет с момента их приобретения.

## ДОПОЛНИТЕЛЬНОЕ ОПИСАНИЕ

Устанавливаются в гаражных и складских комплексах, на объектах промышленного назначения.

## ЧЕРТЕЖИ

Ворота рулонные с внутривальным приводом из профиля RHS1 1708

Ворота рулонные с внутривальным приводом из профиля RHS75

## ПАСПОРТА И СЕРТИФИКАТЫ

Паспорт на стальные рулонные ворота

Сертификат на ворота рулонные

## ИНСТРУКЦИИ

Инструкция по монтажу рулонных ворот с внутривальным приводом

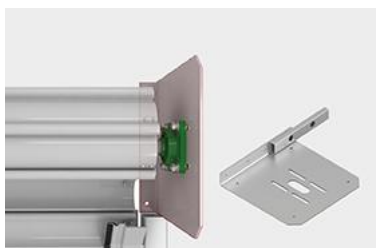
## НОВИНКИ



Стальной профиль RHS75, сплошной, толщина стенки 0,8мм



Стальной профиль RHS75P, перфорированный, толщина стенки 0,8мм



Консоль с ножкой SR330 для установки в направляющий профиль служит для облегчения монтажа.



Новая надежная упаковка

## ПОРТФОЛИО РЕАЛИЗОВАННЫХ ОБЪЕКТОВ

---



Рулонные ворота 1



Рулонные ворота 2

## КАТАЛОГ ЗАПЧАСТЕЙ

---

Каталог комплектации для роллетных систем