

РУЛОННЫЕ ВОРОТА С НАВАЛЬНЫМ ПРИВОДОМ

Компания DoorHan предлагает рулонные ворота, которые соответствуют российским и европейским нормам качества и безопасности, а также адаптированы для эксплуатации в различных климатических условиях. Рулонные ворота с навальным приводом устанавливаются на гаражные проемы, складские помещения и промышленные объекты, могут перекрывать большие проемы шириной до 11,8 м. Все комплектующие для рулонных ворот DoorHan выпускаются на современных автоматизированных линиях с применением оборудования ведущих мировых производителей. Все металлические детали оцинкованы или окрашены, что обеспечивает устойчивость к коррозии и негативному воздействию агрессивных сред, продлевает срок службы рольставен. Надежность конструкции рулонных ворот DoorHan, безопасность их эксплуатации и соответствие российским стандартам подтверждены сертификатами



Внешний вид рулонных ворот с навальным приводом

ЗОНА ПРИМЕНЕНИЯ



Въездные и гаражные проемы

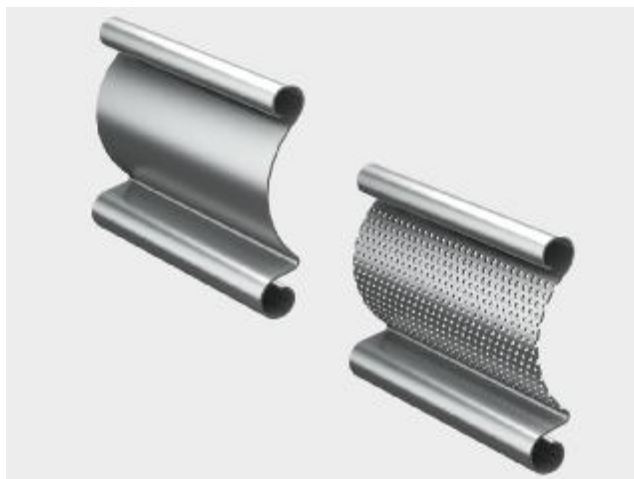


Складские и промышленные проемы

ПРЕИМУЩЕСТВА

1

ПРОФИЛИ ИЗГОТАВЛИВАЮТСЯ
ИЗ ХОЛОДНОКАТАНОЙ
ОЦИНКОВАННОЙ СТАЛИ



2

ВСЕ ЭЛЕМЕНТЫ КОНСТРУКЦИИ
РАССЧИТАНЫ НА ДЛИТЕЛЬНЫЙ
СРОК СЛУЖБЫ,
БОЛЕЕ 18000 ЦИКЛОВ



3

КОНСТРУКЦИЯ ОБЛАДАЕТ
КЛАССОМ
ВЗЛОМОСТОЙКОСТИ R4-R5
И ПОЖАРОБЕЗОПАСНОСТИ K0



4

ГОТОВЫЕ ИЗДЕЛИЯ
ПОСТАВЛЯЮТСЯ
В НАДЕЖНОЙ УПАКОВКЕ



ДИЗАЙН

ПРОФИЛИ

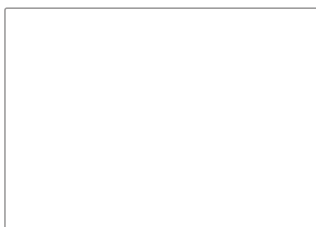


RHS117



RHS117P

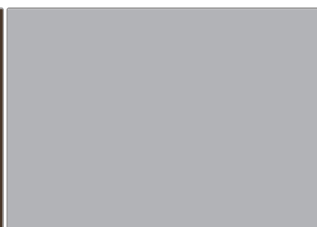
СТАНДАРТНЫЕ ЦВЕТА



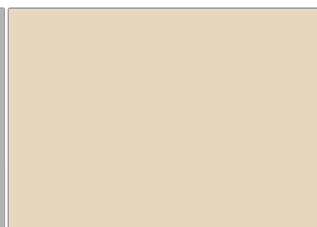
Белый



Коричневый



Серый



Бежевый



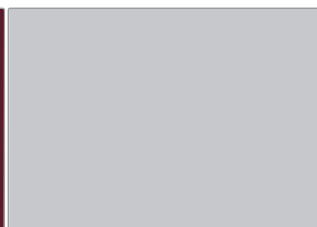
Зеленый



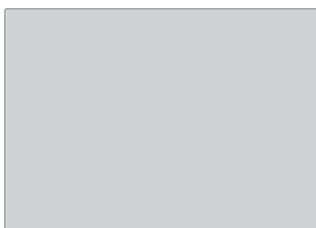
Синий



Бордовый

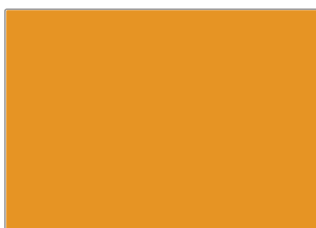


Серебристый

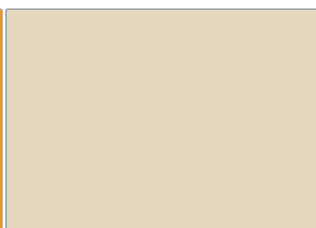


Оцинкованный

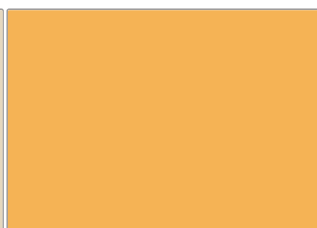
ДОПОЛНИТЕЛЬНЫЕ ЦВЕТА



Желтый нарцисс (RAL 1007)



Легкий слоновый (RAL 1015)



Желтый шафран (RAL 1017)



Серый бежевый (RAL 1019)



Красный рубин (RAL 3004)



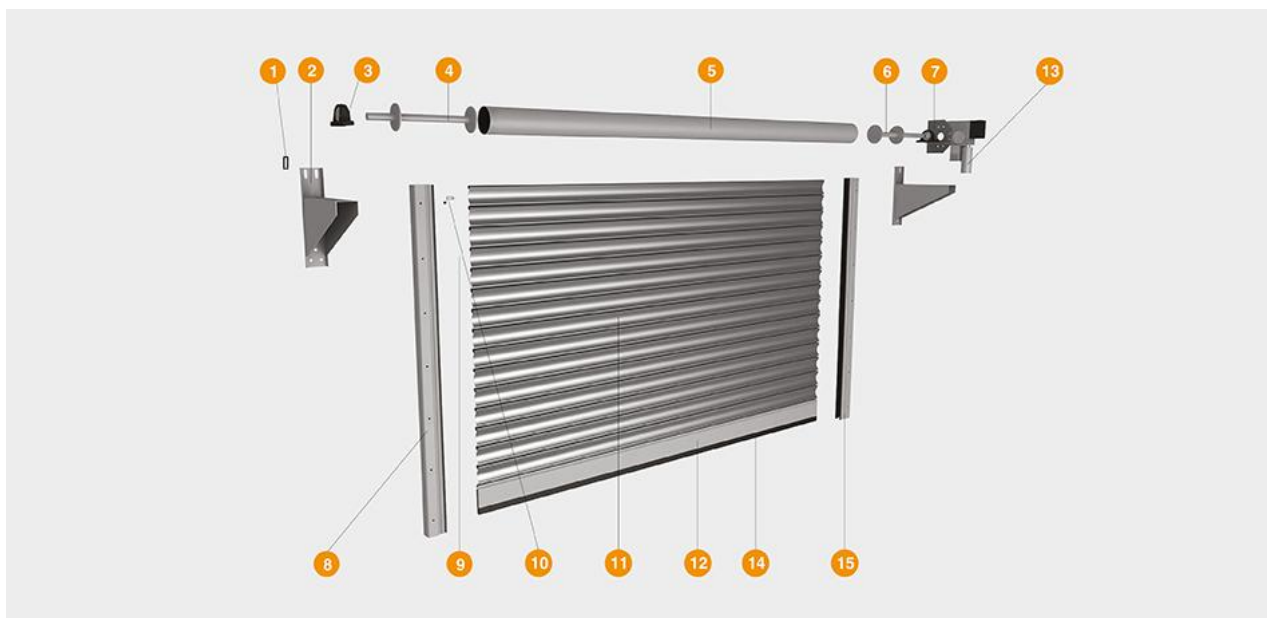
Красный насыщенный (RAL 3020)



Синяя сталь (RAL 5011)

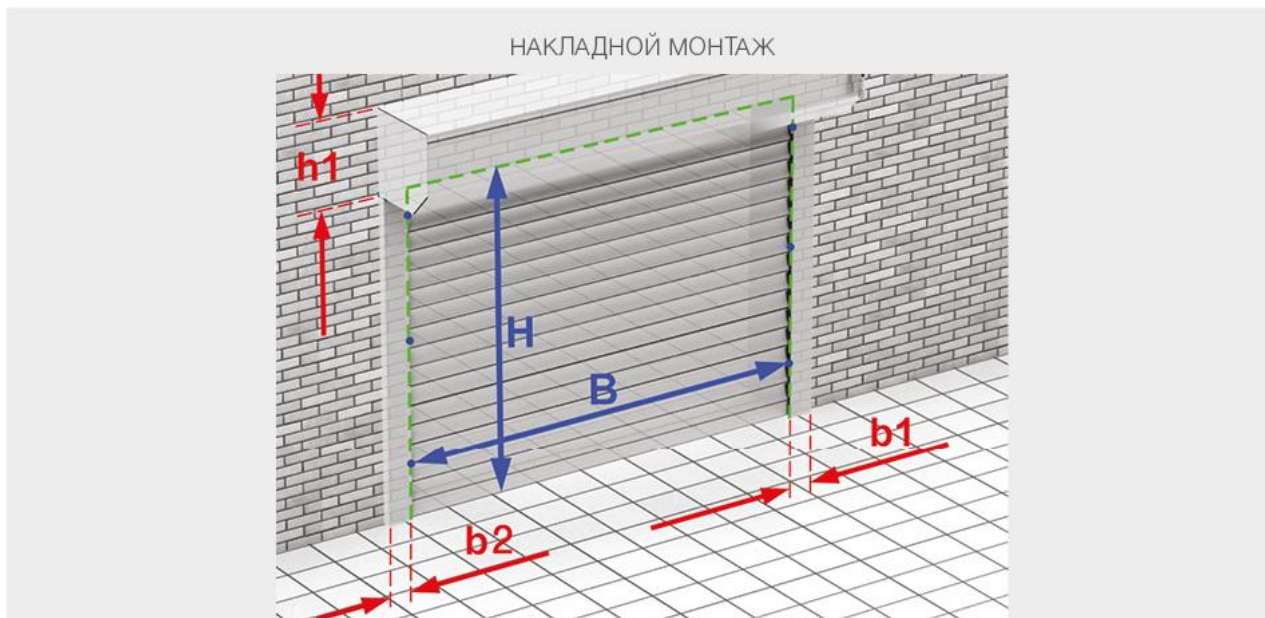


Зеленая ель (RAL 6009)



1. Кольцо стопорное RN30 (RN40, RN55)
2. Консоль SR425 (SR650)
3. Суппорт с подшипником BS30 (BS40, BS55)
4. Капсула регулируемая KPU10230 (KPU159, KPU273-55)
5. Вал RV102 (RV159, RV273)
6. Капсула регулируемая со шпонкой KPU10230S (KPU159S, KPU273S-55)
7. Кронштейн крепления привода SR200
8. Направляющий профиль RG95S
9. Заглушка PB14
10. Замок боковой SLE117
11. Профиль (полотно) RHS117 (RHS117P)
12. Профиль концевой RA120E
13. Привод навалный
14. Уплотнитель нижний UP4 (UP6)
15. Уплотнитель боковой UP5

ПОДГОТОВКА СТРОИТЕЛЬНОГО ОБЪЕКТА



Параметры замера для накладного монтажа: H — высота проема (max), мм B — ширина проема (max), мм $h1$ — высота притолоки (min), мм $b1$ и $b2$ — правое и левое боковые расстояния (min), мм

Для снятия замеров необходимо использовать рулетку и строительный уровень. Замер каждого параметра рекомендуется производить минимум в трех точках. При замере проема для конструкций, монтируемых встроенным способом, следует учитывать неровности стен и корректировать замеры на 5–10 мм в меньшую сторону.

ТРЕБОВАНИЯ К СТРОИТЕЛЬНОМУ ОБЪЕКТУ

Подготовленные проемы должны отвечать следующим требованиям:

- проемы должны иметь прямоугольную форму;
- поверхность плоскостей проема должна быть ровной и гладкой, без наплывов штукатурного раствора и трещин;
- стена должна быть монолитной, без пустот (бетон, металл, полнотелый кирпич); если кирпич пустотелый, рекомендуется окантовать проем металлическим уголком;
- внутренние и наружные плоскости стен в местах примыкания конструкций должны быть ровными, без выступов и впадин;
- отклонения рабочих поверхностей от вертикали и горизонтали не должны превышать 1,5 мм на метр, но не более 5 мм, разность диагоналей — не более 5 мм.

СПОСОБЫ МОНТАЖА



Накладной монтаж. Для накладного монтажа не требуется трудоемкая подготовка проема, только необходимые размеры пристенков (от 500 мм) и притолоки (от 650 мм). При накладном типе монтажа рулонных ворот вал с роликовым полотном устанавливают над проемом, а направляющие профили — по обеим сторонам от него. Закрытые рулонные ворота при этом полностью перекрывают проем и находятся практически вровень с поверхностью стен.

СТАНДАРТНЫЕ КОНСТРУКТИВНЫЕ РЕШЕНИЯ



1. Стальные рулонные ворота с полотном из сплошного профиля RHS117



2. Стальные рулонные ворота с полотном из перфорированного профиля RHS117P



3. Стальные рулонные ворота с полотном из комбинированного профиля RHS117/RHS117P

БАЗОВАЯ КОМПЛЕКТАЦИЯ



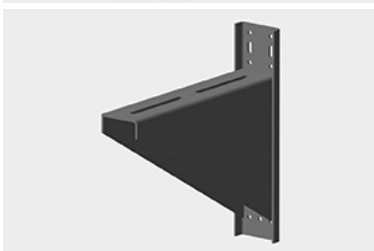
Полотно на валу в сборе. Полотно на валу в сборе состоит из вала с капсулами диаметром 159, 273 мм, нарезки сплошного или перфорированного стального, оцинкованного профиля шириной 117 мм и толщиной 0,9 мм. Полотно может быть окрашено в любой из доступных для выбора цветов.



Концевой профиль. Концевой профиль состоит из алюминиевого экструдированного профиля с толщиной стенки 2,5 мм и нижнего уплотнителя UP4 или UP6 (для установки оптодатчиков).

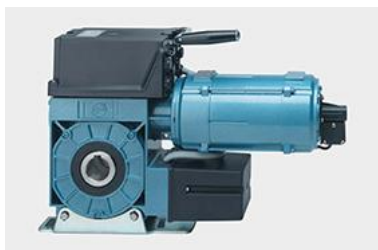


Комплект направляющих профилей. Комплект направляющих профилей состоит из двух стальных направляющих с уплотнителем. Толщина стенки направляющего профиля 2,5 мм. Направляющие профили могут быть окрашены в любой из доступных для выбора цветов.



Консоли. Консоли могут быть двух типоразмеров: 425 или 650 мм. Стальные, оцинкованные.

Электропривод навалный. Электропривод навалный поставляется с комплектом кронштейнов и метизов для крепления привода и суппорта с



ПОДШИПНИКОМ.



Коробка с дополнительной комплектацией.

ДОПОЛНИТЕЛЬНАЯ КОМПЛЕКТАЦИЯ



Приемник внешний двухканальный DHRE-2 (433 МГц)



Пульт 4-канальный Transmitter 4 (433 МГц)



Выключатель клавишный для накладного монтажа SWB



Выключатель ключ-кнопка SWM (металлический)



Фотоэлементы PHOTOCCELL-N (дальность 40 м)



Сигнальная лампа со встроенной антенной LAMP

ТЕХНИЧЕСКИЕ ХАРАКТЕРИСТИКИ

ПАРАМЕТР	ЗНАЧЕНИЕ	ПРИМЕЧАНИЕ
	Профиль стальной RHS117/RHS117P	промышленные рулонные ворота из стального профиля с навальным приводом
Материал	оцинкованная сталь толщиной 0,9 мм	конструкция обладает классом взломостойкости P4-P5 и пожаробезопасности K0
Вес профиля, кг/(п/м)	1,36/1,2	
Вес профиля, кг/м ²	11,61/10,25	
Количество ламелей на 1 м высоты полотна, шт.	9	
Максимальная ширина полотна, м	11,8	
Максимальная площадь полотна, м ²	55	

УСЛОВИЯ ЭКСПЛУАТАЦИИ ПРОДУКЦИИ

Правильно установленные и эксплуатируемые рулонные ворота гарантируют надежность и долговечность работы. Для продления срока службы ваших рулонных ворот следуйте данной инструкции.

1. Монтаж изделия должен производиться строго в соответствии с инструкцией по монтажу рулонных ворот и технической документацией компании DoorHan.
2. Рулонные ворота должны открываться плавно без рывков и толчков.
3. Для подъема и опускания конструкций необходимо использовать только предназначенное для этих целей управление.
4. Не рекомендуется частичное поднятие или опускание полотна рулонных ворот, особенно для больших конструкций.
5. В случае использования в конструкции механического замка, запрещается подъем полотна при закрытом замке.
6. При использовании автоматического привода следует руководствоваться инструкцией, прилагаемой к приводу.
7. Не допускайте детей к устройствам управления рулонными воротами (кнопкам, пультам).
8. Следите за тем, чтобы люди и животные не находились в зоне действия рулонных ворот во время их открытия или закрытия.
9. Строго запрещено находиться под конструкцией во время ее работы, т.к. это может привести к травмам.
10. Не подвергайте рулонные ворота ударам и не препятствуйте их свободному открытию и закрытию.
11. Следите за тем, чтобы во время перемещения полотна рулонных ворот в проеме отсутствовали посторонние предметы, так как это может привести к повреждению конструкции.
12. Запрещается устанавливать дополнительное оборудование или аксессуары, а также производить самостоятельно замену или регулировку отдельных частей, без консультации с изготовителем (консультацией считать обращение, несущее в себе четкое описание возникшей проблемы, которое можно документально подтвердить).
13. В зимнее время, в случае оледенения частей конструкции рулонных ворот, перед подъемом и опусканием полотна необходимо предварительно простучать полотно конструкции по контуру до полного освобождения от льда и посторонних предметов, обращая особое внимание на состояние места соединения нижней планки изделия с полом (они также должны быть очищены).

14. В случае использования рулонных ворот не по назначению изготовитель не несет ответственности за их целостность и правильную работу.

УПАКОВКА

УПАКОВКА В ПУЗЫРЧАТУЮ ПЛЕНКУ	ХАРАКТЕРИСТИКИ УПАКОВКИ
	Вся комплектация ворот поставляется упакованной в пузырчатую пленку и размещена на специальном деревянном поддоне.
Длина, мм	от 3 000 до 6 000

УПАКОВКА В ДЕРЕВО	ХАРАКТЕРИСТИКИ УПАКОВКИ
Описание	

ГАРАНТИЙНЫЕ ОБЯЗАТЕЛЬСТВА

Покупателю предоставляется гарантия работоспособности рулонных ворот производства ГК DoorHan на срок 2 года с момента приобретения данного изделия.

ДОПОЛНИТЕЛЬНОЕ ОПИСАНИЕ

Специально для этих ворот компания DoorHan разработала антивандальный стальной профиль повышенной жесткости, степень взломостойкости Р4-Р5.

ЧЕРТЕЖИ

Ворота рулонные с навальным приводом

ПАСПОРТА И СЕРТИФИКАТЫ

Паспорт на стальные рулонные ворота

Сертификат на стальные рулонные ворота

ИНСТРУКЦИИ

Инструкция по монтажу рулонных ворот с навальным приводом

НОВИНКИ



Новая надежная упаковка

ПОРТФОЛИО РЕАЛИЗОВАННЫХ ОБЪЕКТОВ



Рулонные ворота

Каталог комплектации для роллетных систем

КАТАЛОГ ЗАПЧАСТЕЙ

