

ОБЩАЯ ИНФОРМАЦИЯ ОБ УРАВНИТЕЛЬНЫХ ПЛАТФОРМАХ

Уравнительные платформы предназначены для соединения пола склада с кузовом грузовой автомашины и обеспечения беспрепятственного доступа автопогрузчика при погрузочно-разгрузочных работах. Уравнительные платформы могут использоваться с автомобилями, оборудованными встроенными лифтами.

Компания DoorHan производит механические и электрогидравлические уравнительные платформы с поворотной и выдвигной аппарелью.

Широкий выбор типов и размеров уравнительных платформ позволяет подобрать наиболее подходящий вариант для конкретного проекта. Уравнительные платформы DoorHan отвечают директиве DIN EN1398 и имеют сертификаты соответствия.

ЭЛЕКТРОГИДРАВЛИЧЕСКИЕ УРАВНИТЕЛЬНЫЕ ПЛАТФОРМЫ С ПОВОРОТНОЙ АППАРЕЛЬЮ СЕРИИ DLНН



Электрогидравлические уравнительные платформы с поворотной аппарелью серии DLНН являются типовыми устройствами для оборудования перегрузочных мест.

При активизации платформа поднимается, и аппарель, поворачиваясь, открывается. Платформа опускается до тех пор, пока не достигнет пола кузова автомобиля. После окончания погрузочно-разгрузочных работ платформа поднимается, аппарель опускается, и платформа возвращается в исходное положение.

Монтаж может осуществляться как встроенным, так и подвесным способом.

Основные преимущества:

- наличие самоочищающихся шарниров между платформой и аппарелью;
- длина аппарели составляет 400 мм (опционально может быть увеличена до 500 мм);
- при работе с грузовиком, имеющим перекоп, возможен наклон платформы в сторону до 100 мм;
- благодаря желто-черной сигнальной полосе видно, что платформа находится выше уровня пандуса;
- опоры аппарели обеспечивают безопасное поперечное движение по платформе в закрытом положении;
- система безопасности гидравлической установки мгновенно остановит платформу в случае разрыва шланга или несанкционированного отъезда машины во время работы;
- боковые шторки безопасности предотвращают попадание ног обслуживающего персонала в щель между платформой и приемком во время работы;
- механизм фиксации (ремонтная подпорка) обеспечивает безопасное проведение технического обслуживания и ремонта платформы.

ТЕХНИЧЕСКИЕ ХАРАКТЕРИСТИКИ И РАЗМЕРЫ

ТЕХНИЧЕСКИЕ ХАРАКТЕРИСТИКИ	
Допустимая нагрузка	6 000 кг (60 кН) / 10 000 кг (100 кН)
Максимальная точечная нагрузка (верхний лист 6 мм)	1,3 Н/мм ²
Максимальная точечная нагрузка (верхний лист 8 мм)	6,5 Н/мм ²
Мощность электропривода гидравлического насоса	0,75 кВт
Питание	380 В, 3 фазы
Напряжение управления	24 В
Класс защиты	IP54
Рабочая жидкость	Mobil Univis HVI 26 / аналог
Класс очистки поверхности перед окраской	Sa 2
Толщина окрашиваемого слоя	60–90 мкм
Температура эксплуатации	от -30 до +50 °С

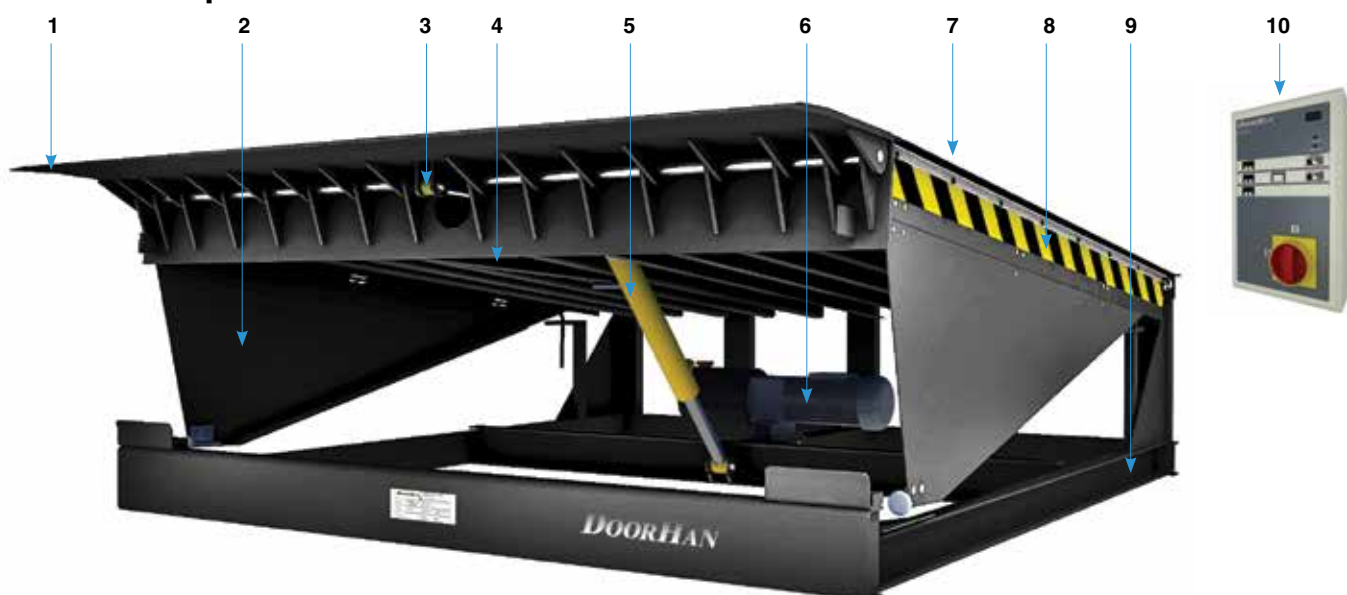
РАЗМЕРЫ И ОСОБЕННОСТИ			
Длина платформы с допустимой нагрузкой 6 000 кг (60 кН)*	2 500/3 000/3 500/4 000/4 500 мм		
Длина платформы с допустимой нагрузкой 10 000 кг (100 кН)*	2 500/3 000 мм		
Ширина*	1 800/2 000/2 200 мм		
Рабочий диапазон в зависимости от длины платформы, мм	вверх, мм	вниз, мм	вверх 7°, мм
2 500	655	310	260
3 000	710	305	320
3 500	775	300	380
4 000	835	295	440
4 500	895	290	500
Толщина верхнего листа на крышке платформы • для платформ с точечной нагрузкой 1,3 Н/мм ² • для платформ с точечной нагрузкой 6,5 Н/мм ²	6/(0,6–1,8)** мм 8/(0,8–2,4)** мм		
Количество подъемных цилиндров • стандартно • на заказ	1 2		

* Уравнительные платформы также могут быть изготовлены нестандартных размеров.

** В скобках указана высота рифления.

МАССА					
Длина, мм	2 500	3 000	3 500	4 000	4 500
Масса, кг	740	820	1 100	1 395	1 520

КОНСТРУКЦИЯ



- | | |
|--------------------------------|-----------------------------------|
| 1. Аппарель | 6. Гидравлический насос |
| 2. Боковые шторки безопасности | 7. Крышка платформы |
| 3. Цилиндр аппарели | 8. Сигнальные желто-черные полосы |
| 4. Подпорка ремонтная | 9. Ферма |
| 5. Подъемный цилиндр | 10. Блок управления |

Поверхность уравнильной платформы представляет собой стальной лист толщиной 6–8 мм с чечевичным рифлением высотой 0,6–2,4 мм. Платформа изготавливается со стальным листом толщиной 6 мм и высотой рифления 0,6–1,8 мм для работы со стандартным 4-колесным погрузчиком с надувными шинами; со стальным листом толщиной 8 мм и высотой рифления 0,8–2,4 мм — для оборудования, имеющего высокую точечную нагрузку, например, для электрических штабелеров. При эксплуатации платформы может возникнуть небольшая деформация верхнего листа, которая не отразится на работе изделия.

Аппарель изготавливается из стального листа толщиной 12 мм с чечевичным рифлением высотой 1,2–3,6 мм.

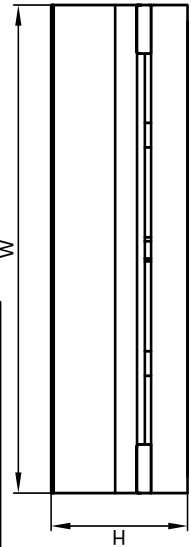
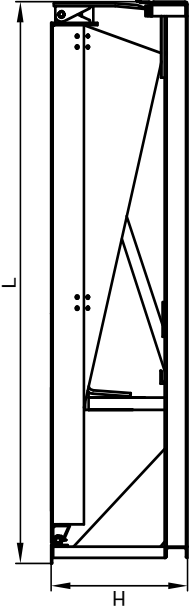
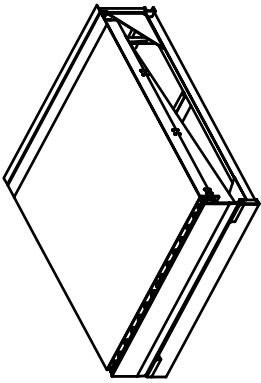
Продольные балки изготавливаются из двутавра высотой 100/120 мм или г-образного профиля размером 140x40x4 мм; ферма — из швеллера высотой 100/120 мм. Если длина платформы составляет более 3500 мм, продольные балки и ферма выполняются из двутавра высотой 120 мм.

ИСПОЛНЕНИЕ И КОМПЛЕКТАЦИЯ

ИСПОЛНЕНИЕ И КОМПЛЕКТАЦИЯ	Стандартно	Опционально
Способ установки	встроенный/подвесной	другой
Цвет*	черный (RAL 9005)	другой
Аппарель	400 мм, фаска 35 мм	аппарель 500 мм, сегментированная аппарель, клинообразная аппарель
Гидравлический электропривод	один подъемный цилиндр, один цилиндр управления аппарелью	два подъемных цилиндра
Расположение гидравлического привода	внутреннее	внешнее
Бамперы		см. раздел «Опциональное оборудование для уравнильных платформ»
Уплотнение	ПВХ-уплотнитель по периметру (для платформ до 3000 мм)	ПВХ-уплотнитель по периметру для платформ от 3000 мм
Утепление		пенопласт ПСБ
Допустимая нагрузка	6000/10000 кг	другая

* Порошковая окраска с предварительной обработкой в дробеструйной камере.

**ЭЛЕКТРОГИДРАВЛИЧЕСКАЯ УРАВНИТЕЛЬНАЯ ПЛАТФОРМА
С ПОВОРОТНОЙ АППАРЕЛЮ ВСТРОЕННОГО ТИПА**

																																																																																																				
Размеры уравнительной платформы																																																																																																				
<table border="1"> <thead> <tr> <th>Артикул ур.платформы грузоподъемностью 6 тонн</th> <th>Артикул ур.платформы грузоподъемностью 10 тонн</th> <th>Размер ур.платформы (длина * ширина), мм X мм</th> <th>L, мм</th> <th>W, мм</th> <th>H, мм</th> </tr> </thead> <tbody> <tr><td>DLHH2518-(06)E</td><td>DLHH2518-(10)E</td><td>2500x1800</td><td>2300</td><td>1800</td><td>600</td></tr> <tr><td>DLHH3018-(06)E</td><td>DLHH3018-(10)E</td><td>3000x1800</td><td>2800</td><td>1800</td><td>600</td></tr> <tr><td>DLHH3518-(06)E</td><td>-</td><td>3500x1800</td><td>3300</td><td>1800</td><td>600</td></tr> <tr><td>DLHH4018-(06)E</td><td>-</td><td>4000x1800</td><td>3800</td><td>1800</td><td>700</td></tr> <tr><td>DLHH4518-(06)E</td><td>-</td><td>4500x1800</td><td>4300</td><td>1800</td><td>700</td></tr> <tr><td>DLHH2520-(06)E</td><td>DLHH2520-(10)E</td><td>2500x2000</td><td>2300</td><td>2000</td><td>600</td></tr> <tr><td>DLHH3020-(06)E</td><td>DLHH3020-(10)E</td><td>3000x2000</td><td>2800</td><td>2000</td><td>600</td></tr> <tr><td>DLHH3520-(06)E</td><td>-</td><td>3500x2000</td><td>3300</td><td>2000</td><td>600</td></tr> <tr><td>DLHH4020-(06)E</td><td>-</td><td>4000x2000</td><td>3800</td><td>2000</td><td>700</td></tr> <tr><td>DLHH4520-(06)E</td><td>-</td><td>4500x2000</td><td>4300</td><td>2000</td><td>700</td></tr> <tr><td>DLHH2522-(06)E</td><td>DLHH2522-(10)E</td><td>2500x2200</td><td>2300</td><td>2200</td><td>600</td></tr> <tr><td>DLHH3022-(06)E</td><td>DLHH3022-(10)E</td><td>3000x2200</td><td>2800</td><td>2200</td><td>600</td></tr> <tr><td>DLHH3522-(06)E</td><td>-</td><td>3500x2200</td><td>3300</td><td>2200</td><td>600</td></tr> <tr><td>DLHH4022-(06)E</td><td>-</td><td>4000x2200</td><td>3800</td><td>2200</td><td>700</td></tr> <tr><td>DLHH4522-(06)E</td><td>-</td><td>4500x2200</td><td>4300</td><td>2200</td><td>700</td></tr> </tbody> </table>	Артикул ур.платформы грузоподъемностью 6 тонн	Артикул ур.платформы грузоподъемностью 10 тонн	Размер ур.платформы (длина * ширина), мм X мм	L, мм	W, мм	H, мм	DLHH2518-(06)E	DLHH2518-(10)E	2500x1800	2300	1800	600	DLHH3018-(06)E	DLHH3018-(10)E	3000x1800	2800	1800	600	DLHH3518-(06)E	-	3500x1800	3300	1800	600	DLHH4018-(06)E	-	4000x1800	3800	1800	700	DLHH4518-(06)E	-	4500x1800	4300	1800	700	DLHH2520-(06)E	DLHH2520-(10)E	2500x2000	2300	2000	600	DLHH3020-(06)E	DLHH3020-(10)E	3000x2000	2800	2000	600	DLHH3520-(06)E	-	3500x2000	3300	2000	600	DLHH4020-(06)E	-	4000x2000	3800	2000	700	DLHH4520-(06)E	-	4500x2000	4300	2000	700	DLHH2522-(06)E	DLHH2522-(10)E	2500x2200	2300	2200	600	DLHH3022-(06)E	DLHH3022-(10)E	3000x2200	2800	2200	600	DLHH3522-(06)E	-	3500x2200	3300	2200	600	DLHH4022-(06)E	-	4000x2200	3800	2200	700	DLHH4522-(06)E	-	4500x2200	4300	2200	700	<p>На данном эскизе изображена электрогидравлическая уравнительная платформа с поворотной аппарелью встроенного типа шириной 2000 мм, длиной * 2500 мм, высотой 600 мм.</p> 		<p>*-Длина уравнительной платформы - это размер от края открытой аппарели до оси вращения крышки платформы. Для получения более подробной информации обращайтесь в компанию "Дорхан".</p>	
Артикул ур.платформы грузоподъемностью 6 тонн	Артикул ур.платформы грузоподъемностью 10 тонн	Размер ур.платформы (длина * ширина), мм X мм	L, мм	W, мм	H, мм																																																																																															
DLHH2518-(06)E	DLHH2518-(10)E	2500x1800	2300	1800	600																																																																																															
DLHH3018-(06)E	DLHH3018-(10)E	3000x1800	2800	1800	600																																																																																															
DLHH3518-(06)E	-	3500x1800	3300	1800	600																																																																																															
DLHH4018-(06)E	-	4000x1800	3800	1800	700																																																																																															
DLHH4518-(06)E	-	4500x1800	4300	1800	700																																																																																															
DLHH2520-(06)E	DLHH2520-(10)E	2500x2000	2300	2000	600																																																																																															
DLHH3020-(06)E	DLHH3020-(10)E	3000x2000	2800	2000	600																																																																																															
DLHH3520-(06)E	-	3500x2000	3300	2000	600																																																																																															
DLHH4020-(06)E	-	4000x2000	3800	2000	700																																																																																															
DLHH4520-(06)E	-	4500x2000	4300	2000	700																																																																																															
DLHH2522-(06)E	DLHH2522-(10)E	2500x2200	2300	2200	600																																																																																															
DLHH3022-(06)E	DLHH3022-(10)E	3000x2200	2800	2200	600																																																																																															
DLHH3522-(06)E	-	3500x2200	3300	2200	600																																																																																															
DLHH4022-(06)E	-	4000x2200	3800	2200	700																																																																																															
DLHH4522-(06)E	-	4500x2200	4300	2200	700																																																																																															
		<table border="1"> <tr> <td>Модель уравнительной платформы</td> <td>DLHHE</td> </tr> <tr> <td>Электрогидравлическая уравнительная платформа с поворотной аппарелью встроенного типа</td> <td></td> </tr> <tr> <td>Российская линейка</td> <td>DOORHAN®</td> </tr> </table>		Модель уравнительной платформы	DLHHE	Электрогидравлическая уравнительная платформа с поворотной аппарелью встроенного типа		Российская линейка	DOORHAN®																																																																																											
Модель уравнительной платформы	DLHHE																																																																																																			
Электрогидравлическая уравнительная платформа с поворотной аппарелью встроенного типа																																																																																																				
Российская линейка	DOORHAN®																																																																																																			

**ЭЛЕКТРОГИДРАВЛИЧЕСКАЯ УРАВНИТЕЛЬНАЯ ПЛАТФОРМА
С ПОВОРОТНОЙ АППАРЕЛЮ ПОДВЕСНОГО ТИПА**

Размеры уравнительной платформы		Размер ур.платформы (длина* x ширина), мм X мм	Л, мм	W, мм	H, мм
ДЛНН2518-(06)S	ДЛНН2518-(10)S	2500x1800	2365	1800	600
ДЛНН3018-(06)S	ДЛНН3018-(10)S	3000x1800	2865	1800	600
ДЛНН3518-(06)S	-	3500x1800	3365	1800	600
ДЛНН4018-(06)S	-	4000x1800	3865	1800	700
ДЛНН4518-(06)S	-	4500x1800	4365	1800	700
ДЛНН2520-(06)S	ДЛНН2520-(10)S	2500x2000	2365	2000	600
ДЛНН3020-(06)S	ДЛНН3020-(10)S	3000x2000	2865	2000	600
ДЛНН3520-(06)S	-	3500x2000	3365	2000	600
ДЛНН4020-(06)S	-	4000x2000	3865	2000	700
ДЛНН4520-(06)S	-	4500x2000	4365	2000	700
ДЛНН2522-(06)S	ДЛНН2522-(10)S	2500x2200	2365	2200	600
ДЛНН3022-(06)S	ДЛНН3022-(10)S	3000x2200	2865	2200	600
ДЛНН3522-(06)S	-	3500x2200	3365	2200	600
ДЛНН4022-(06)S	-	4000x2200	3865	2200	700
ДЛНН4522-(06)S	-	4500x2200	4365	2200	700

W
L
H

W+134
W+180

На данном эскизе изображена электрогидравлическая уравнительная платформа с поворотной аппаратурой подвешенного типа шириной 2000 мм, длиной * 2500 мм, высотой 600 мм.

*-Длина уравнительной платформы- это размер от края открытой аппаратуры до оси вращения крышки платформы.
Для получения более подробной информации обращайтесь в компанию "Дорхан".

Модель уравнительной платформы	ДЛННS
Электрогидравлическая уравнительная платформа с поворотной аппаратурой подвешенного типа	
Российская линейка	DOORHAN®

СХЕМА ПОДГОТОВКИ ПРИЯМКА И УСТАНОВКИ ЗАКЛАДНЫХ ЭЛЕМЕНТОВ ПОД УРАВНИТЕЛЬНУЮ ПЛАТФОРМУ С ПОВОРОТНОЙ АППАРЕЛЮ ВСТРОЕННОГО ТИПА ПРИ ИСПОЛЬЗОВАНИИ С АВТОМОБИЛЯМИ БЕЗ ВСТРОЕННОГО ЛИФТА

Размеры приямка для уравнительной платформы

Артикул ур. платформы грузоподъемностью 6 тонн	Артикул ур. платформы грузоподъемностью 10 тонн	Размер ур. платформы (длина*х ширина), мм х мм	L, мм	W, мм	H, мм
DLNH2518-(06)E	DLNH2518-(10)E	2500x1800	2320	1830	600
DLNH3018-(06)E	DLNH3018-(10)E	3000x1800	2820	1830	600
DLNH3518-(06)E	-	3500x1800	3320	1830	600
DLNH4018-(06)E	-	4000x1800	3820	1830	700
DLNH4518-(06)E	-	4500x1800	4320	1830	700
DLNH2520-(06)E	DLNH2520-(10)E	2500x2000	2320	2030	600
DLNH3020-(06)E	DLNH3020-(10)E	3000x2000	2820	2030	600
DLNH3520-(06)E	-	3500x2000	3320	2030	600
DLNH4020-(06)E	-	4000x2000	3820	2030	700
DLNH4520-(06)E	-	4500x2000	4320	2030	700
DLNH2522-(06)E	DLNH2522-(10)E	2500x2200	2320	2230	600
DLNH3022-(06)E	DLNH3022-(10)E	3000x2200	2820	2230	600
DLNH3522-(06)E	-	3500x2200	3320	2230	600
DLNH4022-(06)E	-	4000x2200	3820	2230	700
DLNH4522-(06)E	-	4500x2200	4320	2230	700

Данная схема подготовки приямка и установки закладных элементов под уравнительную платформу с поворотной аппарелью встроенного типа шириной 2000 мм, длиной* 2500 мм и высотой 600 мм при использовании автомобилей без встроенного лифта.

* - Длина уравнительной платформы - это размер от края открытой аппарели до оси вращения крышки платформы.
 1. 380V (3 фазы + нейтраль + земля) подвести к месту установки блока управления уравнительной платформы.
 2. Необходимо обеспечить поверхность 2000x300 мм для установки блока управления уравнительной платформы.
 3. В случае заказа уравнительной платформы с внешним размещением гидростанции (опция) необходимо обеспечить поверхность 350x600 мм.
 4. Необходимо обеспечить поверхность для установки резиновых баннеров. См. раздел "Оptionальное оборудование".

Вид 1
уголок 100x100x7 мм
арматура $\phi 16$ мм, шаг 300 мм

Вид 2
уголок 75x75x5 мм
арматура $\phi 16$ мм шаг 300 мм

Вид 3
бетон
арматура $\phi 16$ мм шаг 300 мм

Вид 4
бетон
уголок 75x75x5 мм
арматура $\phi 16$ мм шаг 300 мм

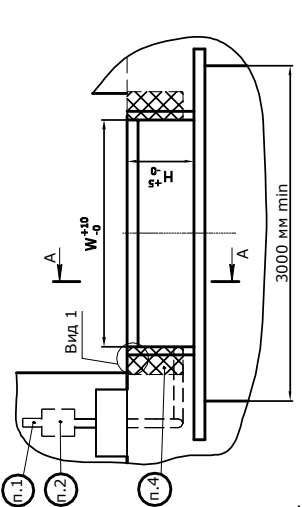
СХЕМА ПОДГОТОВКИ ПРЯМКА И УСТАНОВКИ ЗАКЛАДНЫХ ЭЛЕМЕНТОВ ПОД УРАВНИТЕЛЬНУЮ ПЛАТФОРМУ С ПОВОРОТНОЙ АППАРЕЛЮ ВСТРОЕННОГО ТИПА ПРИ ИСПОЛЬЗОВАНИИ АВТОМОБИЛЕЙ, ИМЕЮЩИХ ВСТРОЕННЫЙ ЛИФТ

Размеры прямая для уравнивательной платформы

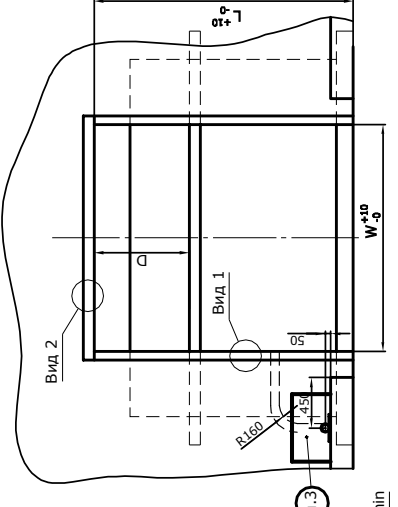
Артикул ур.платформы грузоподъемностью 6 тонн	Артикул ур.платформы грузоподъемностью 10 тонн	Размер ур.платформы (длина × ширина), мм × мм	L, мм	W, мм	H, мм	D, мм
DLNH2518-(06)E	DLNH2518-(10)E	2500x1800	2320	1830	600	850
DLNH3018-(06)E	DLNH3018-(10)E	3000x1800	2820	1830	600	1150
DLNH3518-(06)E	-	3500x1800	3320	1830	600	1350
DLNH4018-(06)E	-	4000x1800	3820	1830	700	1330
DLNH4518-(06)E	-	4500x1800	4320	1830	700	1450
DLNH2520-(06)E	DLNH2520-(10)E	2500x2000	2320	2030	600	850
DLNH3020-(06)E	DLNH3020-(10)E	3000x2000	2820	2030	600	1150
DLNH3520-(06)E	-	3500x2000	3320	2030	600	1350
DLNH4020-(06)E	-	4000x2000	3820	2030	700	1330
DLNH4520-(06)E	-	4500x2000	4320	2030	700	1450
DLNH2522-(06)E	DLNH2522-(10)E	2500x2200	2320	2230	600	850
DLNH3022-(06)E	DLNH3022-(10)E	3000x2200	2820	2230	600	1150
DLNH3522-(06)E	-	3500x2200	3320	2230	600	1350
DLNH4022-(06)E	-	4000x2200	3820	2230	700	1330
DLNH4522-(06)E	-	4500x2200	4320	2230	700	1450

- *-Длина уравнивательной платформы - это размер от края открытой аппарели до оси вращения крышки платформы.
1. 380V (3 фазы + нейтраль + земля) подвести к месту установки блока управления уравнивательной платформы.
 2. Необходимо обеспечить поверхность 200x300 мм для установки блока управления уравнивательной платформы.
 3. В случае заказа уравнивательной платформы с внешним размещением гидростанции (опция) необходимо обеспечить поверхность 350x600 мм.
 4. Необходимо обеспечить поверхность для установки резиновых бамперов. См. раздел "Опционное оборудование".

Модель уравнивательной платформы DLHNE	
Схема подготовки прямая и установка закладных элементов под уравнивательную платформу с поворотной аппарелью встроенного типа при использовании автомобилей, имеющих встроенный лифт	
Российская линейка DoorHan®	



Труба ø80мм для прокладки кабеля от гидростанции до блока управления или прокладки шлангов от цилиндров до внешней гидростанции. Гнуть под углом 90° радиус гiba более 160 мм.



Данная схема подготовки прямая и установки закладных элементов под уравнивательную платформу с поворотной аппарелью встроенного типа шириной 2000 мм, длиной* 2500 мм и высотой 600мм при использовании автомобилей, имеющих встроенный лифт.

