

ЭЛЕКТРОГИДРАВЛИЧЕСКИЕ УРАВНИТЕЛЬНЫЕ ПЛАТФОРМЫ С ВЫДВИЖНОЙ АППАРЕЛЬЮ СЕРИИ DS



Электрогидравлические уравнительные платформы с выдвижной аппарелью серии DS являются наиболее эффективными устройствами для обеспечения доступа автопогрузчика из склада в кузов автомашины. Используются в случаях, когда необходимо максимально точно позиционировать аппарель в кузове, а также при боковой загрузке автомобилей.

Сегменты аппарели обеспечивают возможность работы с автомобилями, ширина которых меньше ширины платформы. При активизации платформа поднимается, а аппарель выдвигается. Далее платформа опускается до тех пор, пока аппарель не достигнет пола кузова автомобиля. После окончания погрузочно-разгрузочных работ платформа снова поднимается, аппарель задвигается, платформа возвращается в исходное положение.

Монтаж платформы возможен подвесным, встроенным или боксовым способом.

Основные преимущества:

- длина аппарели составляет 500/1 000 мм;
- при работе с грузовой машиной, имеющей перекоп, наклон платформы в сторону возможен до 100 мм;
- благодаря желто-черной сигнальной полосе видно, что платформа находится выше уровня пандуса;
- опоры обеспечивают безопасное поперечное движение по платформе;
- система безопасности гидравлической установки мгновенно остановит платформу в случае разрыва шланга или несанкционированного отъезда машины во время работы;
- механизм фиксации (ремонтная подпорка) обеспечивает безопасное проведение технического обслуживания и ремонта платформы.

ТЕХНИЧЕСКИЕ ХАРАКТЕРИСТИКИ И РАЗМЕРЫ

ТЕХНИЧЕСКИЕ ХАРАКТЕРИСТИКИ	
Допустимая нагрузка	6 000 кг (60 кН) / 10 000 кг (100 кН)
Максимальная точечная нагрузка (верхний лист 8 мм)	1,3 Н/мм ²
Максимальная точечная нагрузка (верхний лист 10 мм)	6,5 Н/мм ²
Мощность электропривода гидравлического насоса	1,1 кВт
Питание	380 В, 3 фазы
Напряжение управления	24 В
Класс защиты	IP54
Рабочая жидкость	Mobil Univis HVI 26 / аналог
Класс очистки поверхности перед окраской	Sa 2
Толщина окрашиваемого слоя	60–90 мкм
Температура эксплуатации	от -30 до +50 °С

РАЗМЕРЫ И ОСОБЕННОСТИ		
Длина платформы с допустимой нагрузкой 6 000 кг (60 кН)*	2 500/3 000/3 500/4 000 мм	
Длина платформы с допустимой нагрузкой 10 000 кг (100 кН)*	2 500/3 000/3 500/4 000 мм	
Ширина*	2 000/2 200/2 400 мм	
Рабочий диапазон в зависимости от длины платформы (аппарель 500/1 000), мм	вверх 7°, мм	вниз, мм
2 500	300	460
3 000	360	420
3 500	420/420	460/480
4 000	480/480	440/530

Толщина верхнего листа на крышке платформы

- для платформ с точечной нагрузкой 1,3 Н/мм²
- для платформ с точечной нагрузкой 6,5 Н/мм²

8/(0,8–2,4)** мм
10/(1,0–3,0)** мм

Количество подъемных цилиндров

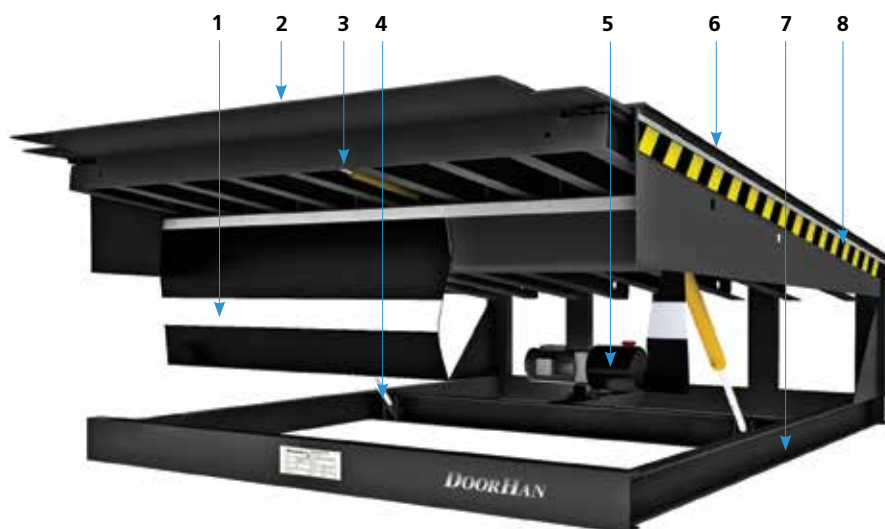
2

* Уравнительные платформы могут быть изготовлены нестандартных размеров.

** В скобках указана высота рифления.

МАССА				
Длина, мм	2 500	3 000	3 500	4 000
Масса, кг	1 000	1 100	1 200	1 350

КОНСТРУКЦИЯ



1. ПВХ-шторка фронтальная
2. Аппарель
3. Цилиндр аппарели
4. Подъемный цилиндр
5. Гидравлический насос
6. Крышка платформы
7. Ферма
8. Сигнальная желто-черная полоса
9. Блок управления

Поверхность уравнительной платформы представляет собой стальной лист толщиной 8–10 мм с чечевичным рифлением высотой 0,8–3 мм. Платформа изготавливается со стальным листом толщиной 8 мм и высотой рифления 0,8–2,4 мм для работы со стандартным 4-колесным погрузчиком с надувными шинами; со стальным листом толщиной 10 мм и высотой рифления 1–3 мм — при нагрузке на платформу до 10 000 кг, а также при использовании оборудования, имеющего высокую точечную нагрузку, например, для работы с электрическими штабелерами. При эксплуатации платформы может возникнуть небольшая деформация верхнего листа, которая не отразится на работе изделия.

Аппарель изготавливается из стального листа толщиной 12 мм с чечевичным рифлением высотой 1,2–3,6 мм.

Продольные балки изготавливаются из двутавра высотой 100–120 мм или г-образного профиля размером 187x70x4 мм, ферма — из швеллера или двутавровой балки высотой 100–120 мм.

ИСПОЛНЕНИЕ И КОМПЛЕКТАЦИЯ

ИСПОЛНЕНИЕ И КОМПЛЕКТАЦИЯ	Стандартно	Опционально
Способ установки	встроенный/подвесной	другой
Цвет*	черный (RAL 9005)	другой
Аппарель	500/1 000** мм, фаска 35 мм	сегментированная/клинообразная аппарель
Гидравлический электропривод	два подъемных цилиндра, один цилиндр управления аппарелью	
Расположение гидравлического привода	внутреннее	внешнее
Уплотнение	ПВХ-уплотнитель по периметру (для платформ до 3 000 мм)	ПВХ-уплотнитель по периметру для платформ от 3 000 мм
Допустимая нагрузка	6 000/10 000 кг	другая
Рабочий диапазон	от -530 до +480 мм	другой

* Порошковая окраска с предварительной обработкой в дробеструйной камере.

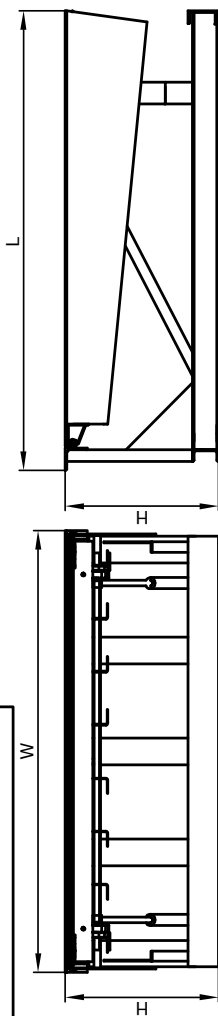
** Только для допустимой нагрузки 6 000 кг.

Размеры уравнивательной платформы (аппарель 500мм)

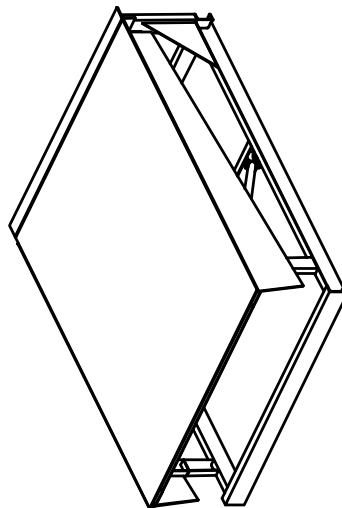
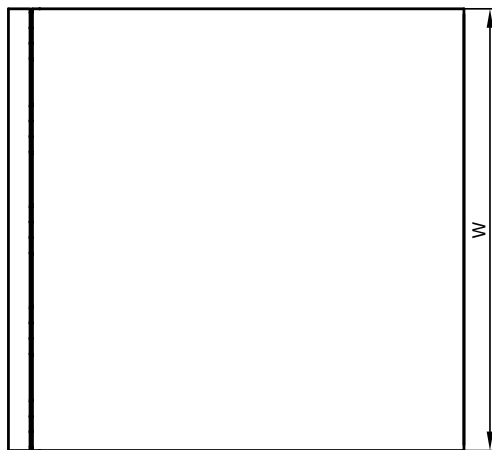
Артикул ур.платформы грузоподъем- ностью 6 тонн	Артикул ур.платформы грузоподъем- ностью 10 тонн	Размер ур.платформы (длина * x ширина), мм x мм	L, мм	W, мм	H, мм
DS252005-(06)E	DS252005-(10)E	2500x2000	2080	2000	700
DS252205-(06)E	DS252205-(10)E	2500x2200	2080	2200	700
DS252405-(06)E	DS252405-(10)E	2500x2400	2080	2400	700
DS302005-(06)E	DS302005-(10)E	3000x2000	2580	2000	700
DS302205-(06)E	DS302205-(10)E	3000x2200	2580	2200	700
DS302405-(06)E	DS302405-(10)E	3000x2400	2580	2400	700
DS352005-(06)E	DS352005-(10)E	3500x2000	3080	2000	800
DS352205-(06)E	DS352205-(10)E	3500x2200	3080	2200	800
DS352405-(06)E	DS352405-(10)E	3500x2400	3080	2400	800
DS402005-(06)E	DS402005-(10)E	4000x2000	3580	2000	800
DS402205-(06)E	DS402205-(10)E	4000x2200	3580	2200	800
DS402405-(06)E	DS402405-(10)E	4000x2400	3580	2400	800

Размеры уравнивательной платформы (аппарель 1000мм)

Артикул ур.платформы грузоподъем- ностью 6 тонн	Артикул ур.платформы грузоподъем- ностью 10 тонн	Размер ур.платформы (длина * x ширина), мм x мм	L, мм	W, мм	H, мм
DS352010-(06)E	-	3500x2000	2580	2000	700
DS352210-(06)E	-	3500x2200	2580	2200	700
DS352410-(06)E	-	3500x2400	2580	2400	700
DS402010-(06)E	-	4000x2000	3080	2000	800
DS402210-(06)E	-	4000x2200	3080	2200	800
DS402410-(06)E	-	4000x2400	3080	2400	800



На данном эскизе изображена электрогидравлическая уравнивательная платформа с выдвигной аппарелью 500мм встроенного типа шириной 2000 мм, длиной * 2500 мм и высотой 700 мм.



*-Длина уравнивательной платформы - это размер от края открытой аппарели до оси вращения крышки платформы.
Для получения более подробной информации обращайтесь в компанию "Дорхан".

Электрогидравлическая уравнивательная платформа с выдвигной аппарелью встроенного типа		Модель уравнивательной платформы DSE	
Российская линейка		DoorHAN®	

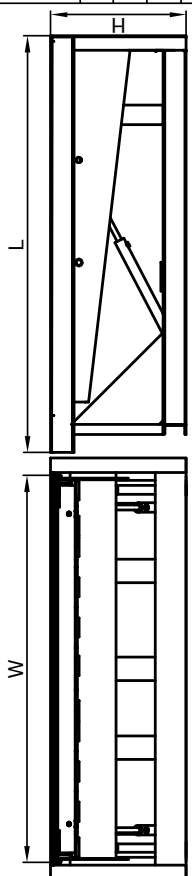
Размеры Уравнительной платформы (аппарель 500мм)

Артикул ур.платформы грузоподъем - ностью 6 тонн	Артикул ур.платформы грузоподъем - ностью 10 тонн	Размер ур.платформы (длина* x ширина), мм x мм	L, мм	W, мм	H, мм
DS252005-(06)S	DS252005-(10)S	2500x2000	2155	2000	700
DS252205-(06)S	DS252205-(10)S	2500x2200	2155	2200	700
DS252405-(06)S	DS252405-(10)S	2500x2400	2155	2400	700
DS302005-(06)S	DS302005-(10)S	3000x2000	2655	2000	700
DS302205-(06)S	DS302205-(10)S	3000x2200	2655	2200	700
DS302405-(06)S	DS302405-(10)S	3000x2400	2655	2400	700
DS352005-(06)S	DS352005-(10)S	3500x2000	3155	2000	800
DS352205-(06)S	DS352205-(10)S	3500x2200	3155	2200	800
DS352405-(06)S	DS352405-(10)S	3500x2400	3155	2400	800
DS402005-(06)S	DS402005-(10)S	4000x2000	3655	2000	800
DS402205-(06)S	DS402205-(10)S	4000x2200	3655	2200	800
DS402405-(06)S	DS402405-(10)S	4000x2400	3655	2400	800

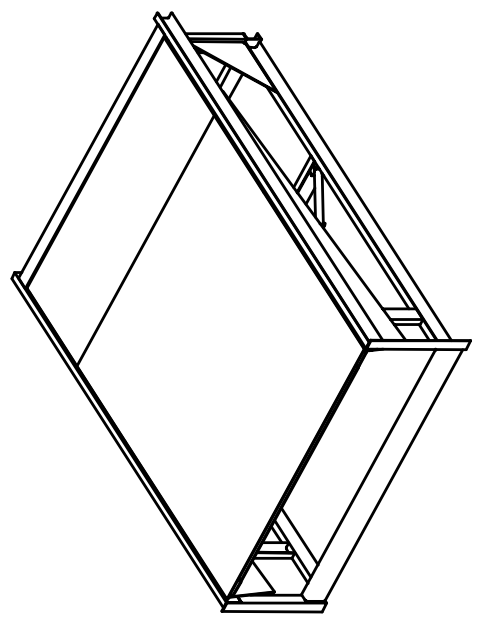
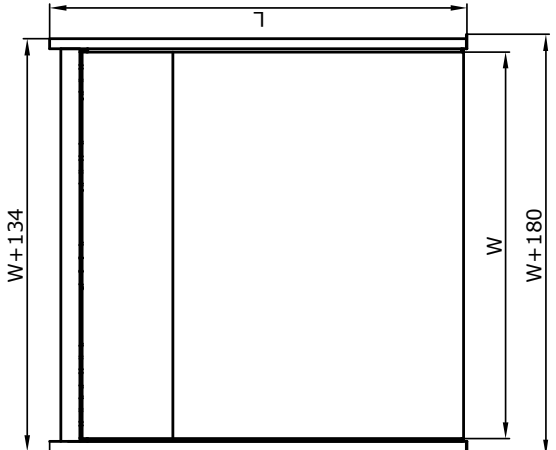
Размеры уравнительной платформы (аппарель 1000мм)

Артикул ур.платформы грузоподъем - ностью 6 тонн	Артикул ур.платформы грузоподъем - ностью 10 тонн	Размер ур.платформы (длина* x ширина), мм x мм	L, мм	W, мм	H, мм
DS352010-(06)S	-	3500x2000	2655	2000	700
DS352210-(06)S	-	3500x2200	2655	2200	700
DS352410-(06)S	-	3500x2400	2655	2400	700
DS402010-(06)S	-	4000x2000	3155	2000	800
DS402210-(06)S	-	4000x2200	3155	2200	800
DS402410-(06)S	-	4000x2400	3155	2400	800

*-Длина уравнительной платформы - это размер от края открытой аппарели до оси вращения крышки платформы .
Для получения более подробной информации обращайтесь в компанию "Дорхан".



На данном эскизе изображена электрогидравлическая уравнительная платформа с выдвинутой аппарелью 500мм подвешенного типа шириной 2000 мм, длиной* 2500 мм и высотой 700 мм.



Модель уравнительной платформы DSS	
Электрогидравлическая уравнительная платформа с выдвинутой аппарелью подвешенного типа	
Российская линейка	DOORHAN®

Размеры уравнительной платформы (аппарель 500 мм)

Артикул ур. платформы серии DSB грузоподъемностью 6 тонн	Артикул ур. платформы серии DSB грузоподъемностью 10 тонн	Размер ур. платформы (длина x ширина), мм x мм	L, мм	W, мм	H, мм
DS252005-(06)B	DS252005-(10)B	2500x2000	2155	2000	700
DS252205-(06)B	DS252205-(10)B	2500x2200	2155	2200	700
DS252405-(06)B	DS252405-(10)B	2500x2400	2155	2400	700
DS302005-(06)B	DS302005-(10)B	3000x2000	2655	2000	700
DS302205-(06)B	DS302205-(10)B	3000x2200	2655	2200	700
DS302405-(06)B	DS302405-(10)B	3000x2400	2655	2400	700
DS352005-(06)B	DS352005-(10)B	3500x2000	3155	2000	800
DS352205-(06)B	DS352205-(10)B	3500x2200	3155	2200	800
DS352405-(06)B	DS352405-(10)B	3500x2400	3155	2400	800

Размеры уравнительной платформы (аппарель 1000 мм)

Артикул ур. платформы серии DSB грузоподъемностью 6 тонн	Артикул ур. платформы серии DSB грузоподъемностью 10 тонн	Размер ур. платформы (длина x ширина), мм x мм	L, мм	W, мм	H, мм
DS352010-(06)B	-	3500x2000	2655	2000	700
DS352210-(06)B	-	3500x2200	2655	2200	700
DS352410-(06)B	-	3500x2400	2655	2400	700
DS402010-(06)B	-	4000x2000	3155	2000	800
DS402210-(06)B	-	4000x2200	3155	2200	800
DS402410-(06)B	-	4000x2400	3155	2400	800

На данном эскизе изображена электрогидравлическая уравнительная платформа с выдвижной аппарелью 500 мм боксового типа шириной 2000 мм, длиной* 3000 мм и высотой 700 мм.

* - Длина уравнительной платформы; размер от края открытой аппарели до оси вращения крышки платформы.
Для получения более подробной информации обращайтесь в компанию "ДорХан".

	/шт	-	11
	/шт	/шт	1

DOORHAN®

	Модель уравнительной платформы DSB
	Электрогидравлическая уравнительная платформа с выдвижной аппарелью боксового типа
	Российская линейка

Модель уравнительной платформы DSB

Лист № _____

Мод. № подл. _____

Вам. инв. № _____

Мод. № дил. _____

Лист № _____

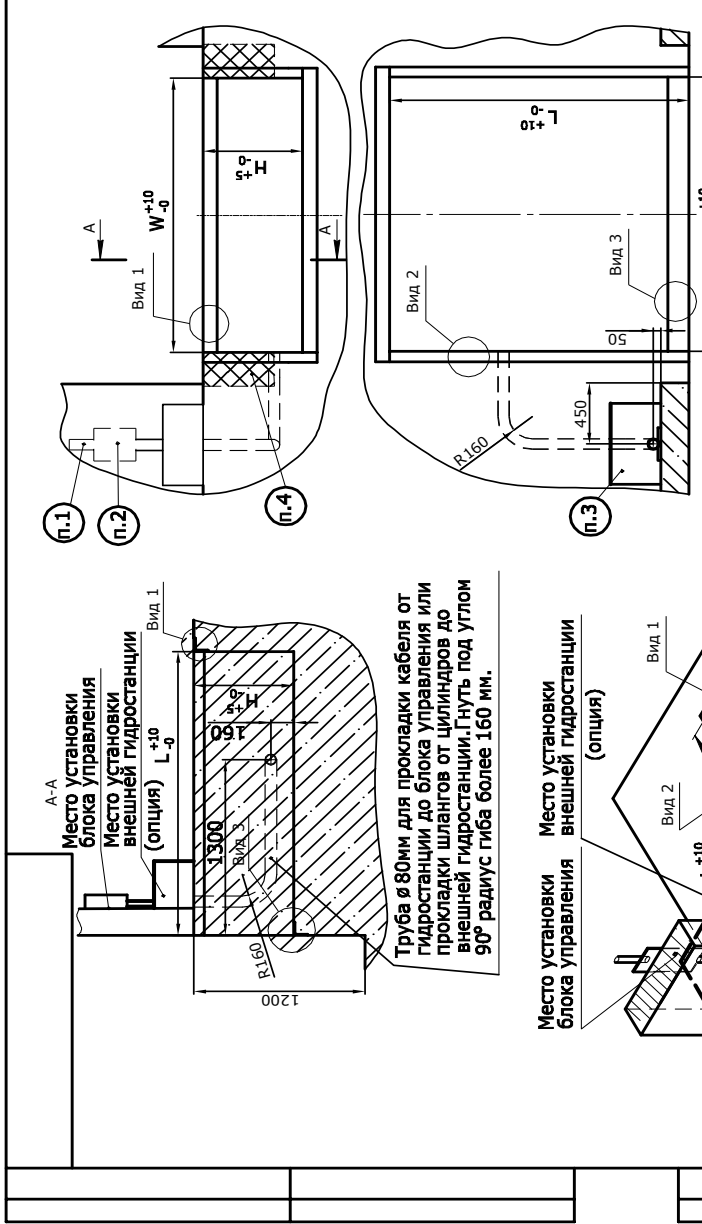
СХЕМА ПОДГОТОВКИ ПРИЯМКА И УСТАНОВКИ ЗАКЛАДНЫХ ЭЛЕМЕНТОВ ПОД УРАВНИТЕЛЬНУЮ ПЛАТФОРМУ С ВЫДВИЖНОЙ АППАРЕЛЬЮ ВСТРОЕННОГО ТИПА ПРИ ИСПОЛЬЗОВАНИИ АВТОМОБИЛЕЙ БЕЗ ВСТРОЕННОГО ЛИФТА

Размеры приямка для уравнительной платформы (аппарель 500мм)

Артикул ур. платформы серии DS грузоподъем- ностью 6 тонн	Артикул ур. платформы серии DS грузоподъем- ностью 10 тонн	Размер ур. платформы (длина * x ширина), мм X мм	L, мм	W, мм	H, мм
DS252005-(06)E	DS252005-(10)E	2500x2000	2100	2030	700
DS252205-(06)E	DS252205-(10)E	2500x2200	2100	2230	700
DS252405-(06)E	DS252405-(10)E	2500x2400	2100	2430	700
DS302005-(06)E	DS302005-(10)E	3000x2000	2600	2030	700
DS302205-(06)E	DS302205-(10)E	3000x2200	2600	2230	700
DS302405-(06)E	DS302405-(10)E	3000x2400	2600	2430	700
DS352005-(06)E	DS352005-(10)E	3500x2000	3100	2030	800
DS352205-(06)E	DS352205-(10)E	3500x2200	3100	2230	800
DS352405-(06)E	DS352405-(10)E	3500x2400	3100	2430	800
DS402005-(06)E	DS402005-(10)E	4000x2000	3600	2030	800
DS402205-(06)E	DS402205-(10)E	4000x2200	3600	2230	800
DS402405-(06)E	DS402405-(10)E	4000x2400	3600	2430	800

Размеры приямка для уравнительной платформы (аппарель 1000мм)

Артикул ур. платформы серии DS грузоподъем- ностью 6 тонн	Артикул ур. платформы серии DS грузоподъем- ностью 10 тонн	Размер ур. платформы (длина * x ширина), мм X мм	L, мм	W, мм	H, мм
DS352010-(06)E	-	3500x2000	2600	2030	700
DS352210-(06)E	-	3500x2200	2600	2230	700
DS352410-(06)E	-	3500x2400	2600	2430	700
DS402010-(06)E	-	4000x2000	3100	2030	800
DS402210-(06)E	-	4000x2200	3100	2230	800
DS402410-(06)E	-	4000x2400	3100	2430	800



Данная схема подготовки приямка и установки закладных элементов под уравнительную платформу с выдвижной аппарелью 500 мм встроенного типа шириной 2000 мм, длиной * 2500 мм и высотой 700мм при использовании с автомобилями без встроенного лифта.

- *-Длина уравнительной платформы - это размер от края открытой аппарели до оси вращения крышки платформы.
1. 380V (3 фазы + нейтраль + земля) подвести к месту установки блока управления уравнительной платформой.
 2. Необходимо обеспечить поверхность 200x300 мм для установки блока управления уравнительной платформой.
 3. В случае заказа уравнительной платформы с внешним размещением гидростанции (опция) необходимо обеспечить поверхность 350x600 мм.
 4. Необходимо обеспечить поверхность для установки резиновых бамперов. См. раздел "Оptionное оборудование".

Место установки блока управления (опция)		Место установки внешней гидростанции (опция)	
Вид 1	арматура $\phi 16$ мм, шаг 300 мм	Вид 1	арматура $\phi 16$ мм, шаг 300 мм
Вид 2	уголок 100x100x7мм	Вид 2	уголок 75x75x5 мм
Вид 3	уголок 75x75x5 мм	Вид 3	арматура $\phi 16$ мм шаг 300 мм
Вид 4	арматура $\phi 16$ мм шаг 300 мм	Вид 4	уголок 75x75x5 мм
Модель уравнительной платформы DSE		Схема подготовки приямка и установки закладных элементов под уравнительную платформу с выдвижной аппарелью встроенного типа при использовании автомобилей без встроенного лифта	
Российская линейка		DOORHAN®	

СХЕМА ПОДГОТОВКИ ПРИЯМКА И УСТАНОВКИ ЗАКЛАДНЫХ ЭЛЕМЕНТОВ ПОД УРАВНИТЕЛЬНУЮ ПЛАТФОРМУ С ВЫДВИЖНОЙ АППАРЕЛЮ ВСТРОЕННОГО ТИПА ПРИ ИСПОЛЬЗОВАНИИ АВТОМОБИЛЕЙ, ИМЕЮЩИХ ВСТРОЕННЫЙ ЛИФТ

Размеры приямка для уравнительной платформы (аппарель 500мм)

Артикул ур. платформ серии DS грузоподъемностью 6 тонн	Артикул ур. платформ серии DS грузоподъемностью 10 тонн	Размер ур. платформ (Длина X Ширина X Высота)	L, мм	W, мм	H, мм	D, мм
DS252005-(06)E	DS252005-(10)E	2500x2000	2100	2030	700	159
DS252205-(06)E	DS252205-(10)E	2500x2200	2100	2230	700	159
DS252405-(06)E	DS252405-(10)E	2500x2400	2100	2430	700	159
DS302005-(06)E	DS302005-(10)E	3000x2000	2600	2030	700	694
DS302205-(06)E	DS302205-(10)E	3000x2200	2600	2230	700	694
DS302405-(06)E	DS302405-(10)E	3000x2400	2600	2430	700	694
DS352005-(06)E	DS352005-(10)E	3500x2000	3100	2030	800	1074
DS352205-(06)E	DS352205-(10)E	3500x2200	3100	2230	800	1074
DS352405-(06)E	DS352405-(10)E	3500x2400	3100	2430	800	1074
DS402005-(06)E	DS402005-(10)E	4000x2000	3600	2030	800	1214
DS402205-(06)E	DS402205-(10)E	4000x2200	3600	2230	800	1214
DS402405-(06)E	DS402405-(10)E	4000x2400	3600	2430	800	1214

Размеры приямка для уравнительной платформы (аппарель 1000мм)

Артикул ур. платформ серии DS грузоподъемностью 6 тонн	Артикул ур. платформ серии DS грузоподъемностью 10 тонн	Размер ур. платформ (Длина X Ширина X Высота)	L, мм	W, мм	H, мм	D, мм
DS352010-(06)E	-	3500x2000	2600	2030	700	694
DS352210-(06)E	-	3500x2200	2600	2230	700	694
DS352410-(06)E	-	3500x2400	2600	2430	700	694
DS402010-(06)E	-	4000x2000	3100	2030	800	1214
DS402210-(06)E	-	4000x2200	3100	2230	800	1214
DS402410-(06)E	-	4000x2400	3100	2430	800	1214

Место установки блока управления внешней гидростанции (опция) L=30

Место установки блока управления

Труба Ø80мм

Труба 150x100x8 мм

Труба Ø80мм для прокладки кабеля от гидростанции до блока управления или прокладки шлангов от цилиндров до внешней гидростанции. Гнуть под углом 90° радиус гнба более 160 мм.

Вид 1
арматура Ø16мм шаг 300 мм
уголок 100x100x7мм
бетон

Вид 2
уголок 75x75x5 мм
арматура Ø16 мм, шаг 300 мм
бетон

Вид 3
арматура Ø16 мм, шаг 300 мм
уголок 75x75x5 мм
бетон

Место установки платформы - это размер от края открытой аппарели до оси вращения крышки платформы.

- 380V (3фазы + нейтраль + земля) подвести к месту установки блока управления уравнительной платформы.
- Необходимо обеспечить поверхность 200x300 мм для установки блока управления уравнительной платформы.
- В случае заказа уравнительной платформы с внешним размещением гидростанции (опция) необходимо обеспечить поверхность 350x600 мм.
- Необходимо обеспечить поверхность для установки резиновых бамперов. См. раздел "Оptionное оборудование".

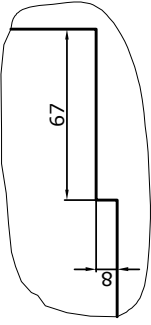
Схема подготовки приямка и установки закладных элементов под уравнительную платформу с выдвижной аппарелью встроенного типа при использовании автомобилей, имеющих встроенный лифт

Модель уравнительной платформы DSE

Российская линейка **DoorHan®**

СХЕМА ПОДГОТОВКИ ПРИЯМКА И УСТАНОВКИ ЗАКЛАДНЫХ ЭЛЕМЕНТОВ ПОД УРАВНИТЕЛЬНУЮ ПЛАТФОРМУ С ВЫДВИЖНОЙ АППАРЕЛЬЮ ПОДВЕСНОГО ТИПА

Вид 3



Размеры приямка для уравнительной платформы (аппарель 500мм)

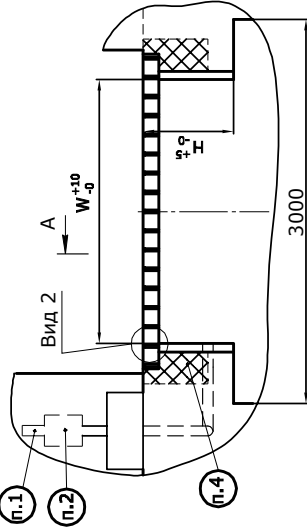
Артикул ур.платформы серии DS грузоподъем-ностью 6 тонн	Артикул ур.платформы серии DS грузоподъем-ностью 10 тонн	Размер ур.платформы (длина * ширина) мм X мм	L, мм	W, мм	H, мм
DS252005-(06)S	DS252005-(10)S	2500x2000	2100	2060	700
DS252205-(06)S	DS252205-(10)S	2500x2200	2100	2260	700
DS252405-(06)S	DS252405-(10)S	2500x2400	2100	2460	700
DS302005-(06)S	DS302005-(10)S	3000x2000	2600	2060	700
DS302205-(06)S	DS302205-(10)S	3000x2200	2600	2260	700
DS302405-(06)S	DS302405-(10)S	3000x2400	2600	2460	700
DS352005-(06)S	DS352005-(10)S	3500x2000	3100	2060	800
DS352205-(06)S	DS352205-(10)S	3500x2200	3100	2260	800
DS352405-(06)S	DS352405-(10)S	3500x2400	3100	2460	800
DS402005-(06)S	DS402005-(10)S	4000x2000	3600	2060	800
DS402205-(06)S	DS402205-(10)S	4000x2200	3600	2260	800
DS402405-(06)S	DS402405-(10)S	4000x2400	3600	2460	800

Размеры приямка для уравнительной платформы (аппарель 1000мм)

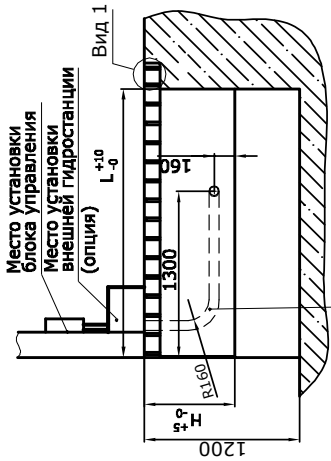
Артикул ур.платформы серии DS грузоподъем-ностью 6 тонн	Артикул ур.платформы серии DS грузоподъем-ностью 10 тонн	Размер ур.платформы (длина * ширина) мм X мм	L, мм	W, мм	H, мм
DS352010-(06)S	-	3500x2000	2600	2060	700
DS352210-(06)S	-	3500x2200	2600	2260	700
DS352410-(06)S	-	3500x2400	2600	2460	700
DS402010-(06)S	-	4000x2000	3100	2060	800
DS402210-(06)S	-	4000x2200	3100	2260	800
DS402410-(06)S	-	4000x2400	3100	2460	800

*-Длина уравнительной платформы - это размер от края открытой аппарели до оси вращения крышки платформы.

- 380V (3 фазы + нейтраль + земля) подвести к месту установки блока управления уравнительной платформы.
- Необходимо обеспечить поверхность 200x300 мм для установки блока управления уравнительной платформы.
- В случае заказа уравнительной платформы с внешним размещением гидростанции (опция) необходимо обеспечить поверхность 350x600 мм.
- Необходимо обеспечить поверхность для установки резиновых бамперов. См. раздел "Опционное оборудование".

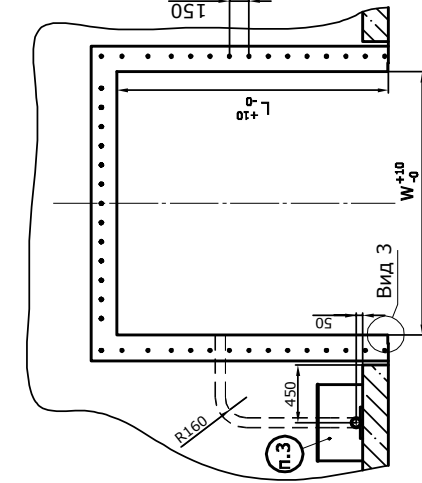


Вид 2

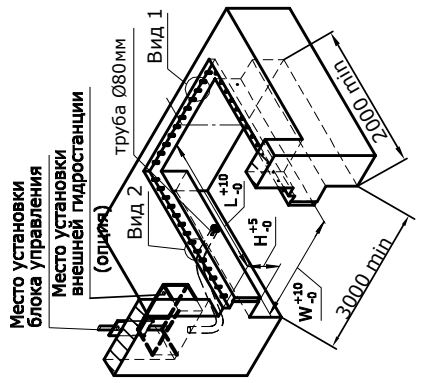


Вид 1

Труба Ø80мм для прокладки кабеля от гидростанции до блока управления или прокладок шлангов от цилиндров до внешней гидростанции. Гнуть под углом 90° радиусом не менее 160 мм.

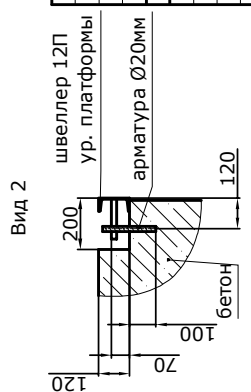


Вид 3

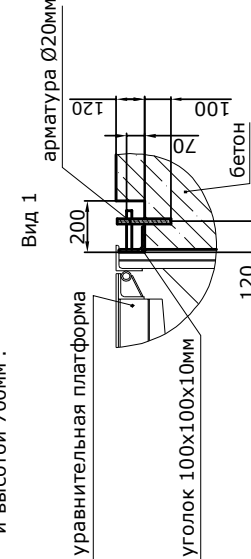


Вид 1

Данная схема подготовки приямка и установки закладных элементов под уравнительную платформу с выдвижной аппарелью 500мм подвешенного типа шириной 2000мм, длиной* 2500 мм и высотой 700мм.



Вид 2



Вид 1

Модель уравнительной платформы DSS	
Схема подготовки приямка и установки закладных элементов под уравнительную платформу с выдвижной аппарелью подвешенного типа	
Российская линейка	

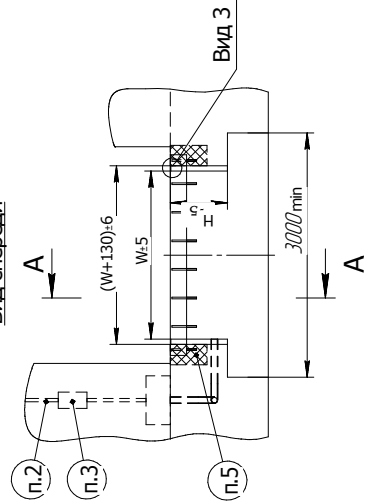
DOORHAN®

СХЕМА ПОДГОТОВКИ ПРИЯМКА И УСТАНОВКИ ЗАКЛАДНЫХ ЭЛЕМЕНТОВ ПОД УРАВНИТЕЛЬНУЮ ПЛАТФОРМУ С ВЫДВИЖНОЙ АППАРЕЛЬЮ БОКСОВОГО ТИПА

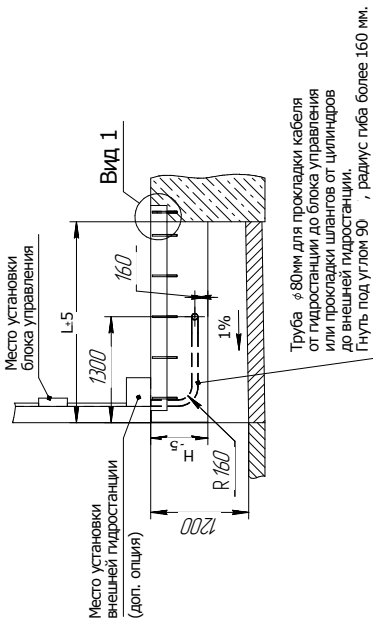
Размеры приямка для уравнительной платформы (аппарель 500 мм)

Артикул ур. платформы серии DSB грузоподъемностью 6 тонн	Артикул ур. платформы серии DSB грузоподъемностью 10 тонн	Размер ур. платформы (длина x ширина) мм x мм	L, мм	W, мм	H, мм	b, мм	a, мм	Кол-во фронтальных анкеров, шт.
DS52005-(06)B	DS52005-(10)B	2500x2000	2065	2060	700	350	3	14
DS52205-(06)B	DS52205-(10)B	2500x2200	2065	2260	700	375	3	14
DS52405-(06)B	DS52405-(10)B	2500x2400	2065	2460	700	400	3	14
DS302005-(06)B	DS302005-(10)B	3000x2000	2565	2060	700	350	4	16
DS302205-(06)B	DS302205-(10)B	3000x2200	2565	2260	700	375	4	16
DS302405-(06)B	DS302405-(10)B	3000x2400	2565	2460	700	400	4	16
DS352005-(06)B	DS352005-(10)B	3500x2000	3065	2060	800	350	5	18
DS352205-(06)B	DS352205-(10)B	3500x2200	3065	2260	800	375	5	18
DS352405-(06)B	DS352405-(10)B	3500x2400	3065	2460	800	400	5	18

Вид спереди



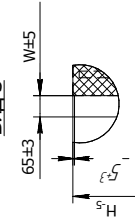
Сечение А-А



Размеры приямка для уравнительной платформы (аппарель 1000 мм)

Артикул ур. платформы серии DSB грузоподъемностью 6 тонн	Артикул ур. платформы серии DSB грузоподъемностью 10 тонн	Размер ур. платформы (длина x ширина) мм x мм	L, мм	W, мм	H, мм	b, мм	a, мм	Кол-во фронтальных анкеров, шт.
DS352010-(06)B	-	3500x2000	2565	2060	700	350	4	16
DS352210-(06)B	-	3500x2200	2565	2260	700	375	4	16
DS352410-(06)B	-	3500x2400	2565	2460	700	400	4	16
DS402010-(06)B	-	4000x2000	3065	2060	800	350	5	18
DS402210-(06)B	-	4000x2200	3065	2260	800	375	5	18
DS402410-(06)B	-	4000x2400	3065	2460	800	400	5	18

Вид 3

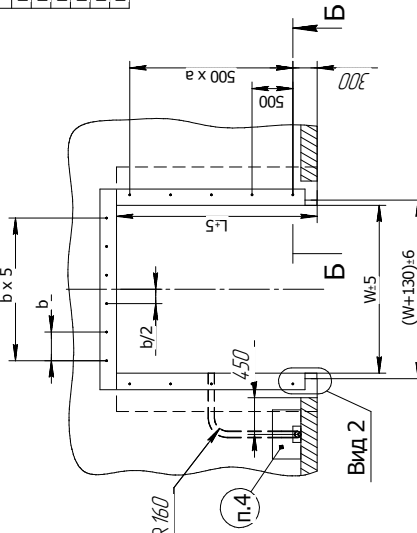


Данная схема подготовки приямка и установки закладных элементов под уравнительную платформу с выдвижной аппарелью 500 мм, боксового типа шириной 2000 мм, длиной * 3000 мм и высотой 700 мм.

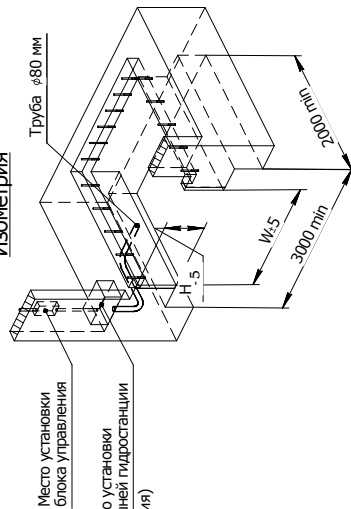
- * - Длина уравнительной платформы; размер от края открытой аппарели до оси вращения крышки платформы.
- 380V (3 фазы + нейтраль + земля) подвести к месту установки блока управления уравнительной платформы.

Для установки блока управления уравнительной платформы необходимо обеспечить поверхность размерами 200x300 мм.
3. При заказе уравнительной платформы с внешней разъемной гидростанцией (доп. опция), для её установки необходимо обеспечить поверхность размерами 350x600 мм.
Необходимо обеспечить поверхность для установки бамперов (см. раздел "Опционное оборудование").

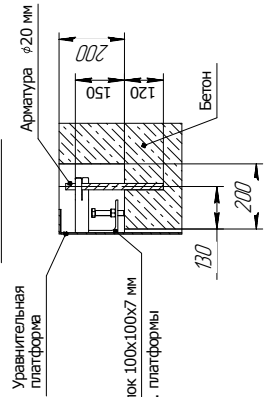
Вид сверху



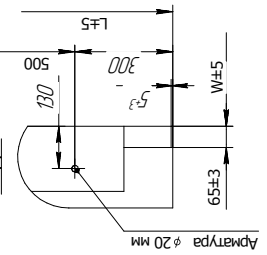
ИЗОМЕТРИЯ



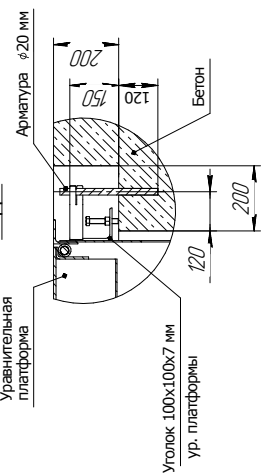
Сечение Б-Б



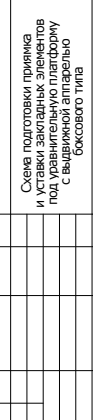
Вид 2



Вид 1



Модель уравнительной платформы DSB



DOORHAN®

СХЕМА ПОДГОТОВКИ ПРИЯМКА И УСТАНОВКИ ЗАКЛАДНЫХ ЭЛЕМЕНТОВ ПОД УРАВНИТЕЛЬНУЮ ПЛАТФОРМУ С ВЫДВИЖНОЙ АППАРЕЛЬЮ 1 000 ММ ВСТРОЕННОГО ТИПА (ВОРОТА ОПУСКАЮТСЯ ПЕРЕД ПЛАТФОРМОЙ)

Размеры приямок для уравнивательной платформы

Артикул ур. платформы серии DS грузоподъемностью 6 тонн	Артикул ур. платформы серии DS грузоподъемностью 10 тонн	Размер ур. платформы (длина * x ширина), мм x мм	L, мм	W, мм	H, мм
DS352010-(06)E	-	3500x2000	2600	2030	700
DS352210-(06)E	-	3500x2200	2600	2230	700
DS352410-(06)E	-	3500x2400	2600	2430	700
DS402010-(06)E	-	4000x2000	3100	2030	800
DS402210-(06)E	-	4000x2200	3100	2230	800
DS402410-(06)E	-	4000x2400	3100	2430	800

***-Длина уравнивательной платформы- это размер от края открытой аппарели до оси вращения крышки платформы.**

- 380V (3фазы + нейтраль + земля) подвести к месту установки блока управления уравнивательной платформы.
- Необходимо обеспечить поверхность 200x300 мм для установки блока управления уравнивательной платформы.
- В случае заказа уравнивательной платформы с внешним размещением гидростанции (опция) необходимо обеспечить поверхность 350x600 мм.
- Необходимо обеспечить поверхность для установки резиновых багпоров . См. раздел "Оptionное оборудование".
- Данная схема установки (ворота опускаются перед платформой) возможна только при использовании платформ с выдвижной аппарелью 1000 мм.

Данная схема подготовки приямок и установки закладных элементов под уравнивательную платформу с выдвижной аппарелью 1000мм и высотой 700мм.

Место установки блока управления
 Место установки внешней гидростанции (опция)
 Труба $\varnothing 80$ мм для прокладки кабеля от гидростанции до блока управления или прокладки шлангов от цилиндров до внешней гидростанции. Гнуть под углом 90° радиус гнба более 160 мм.
 Труба $\varnothing 150 \times 100 \times 6$ мм
 Вид 2
 Вид 3
 Вид 4

Ворота
 Труба 100x100x4мм (рама для установки ворот)
 Труба 150x100x6мм (опора передней части ур. платформы)

Схема подготовки приямков установки закладных элементов под уравнивательную платформу с аппарелью 1000 мм встроенного типа (ворота опускаются перед платформой)

Модель уравнивательной платформы DSE, D1HTE

Схема подготовки приямков установки закладных элементов под уравнивательную платформу с аппарелью 1000 мм встроенного типа (ворота опускаются перед платформой)

Лист / Листов 1 / 1

Российская линейка **DOORHAN®**